

Pompe manuelle pour huile



- Idéal pour le remplissage de huile moteur, boîte et différentiel.
- Capacité d'erogation de 0,2 lt pour pompe complet.
- Fourni de tuyau de M 1,5 et terminal courbe.

Code	Desc.	Capacité Lt	Erog. pour pompe
4430045595	597	16	LT 0,2

Pompe alternatif pour huile



- Pompe à piston pour huile, nafta et kérosène.
- Erogation: 60 lt/min.
- Tuyau plongeant télescopique.
- Non indiquée pour les liquides aqueux/corrosifs.

Code	Desc.
4430044950	523

8

Pompe pour nouvelle huile



- Pompe manuelle pour la distribution de antigel et laveglace et tout type de produit à base d'eau en barrils de capacité de 50 à 200 litres en métal
- Tube d'aspiration télescopique, à corps fileté pour la fixation sur les fûts. Entièrement fabrique en métal avec le tube d'aspiration en métal et tuyau en caoutchouc, avec bec en métal pour l'erogation.
- La capacité de pompage: 0,5 litres par cycle.

Code	Desc.	Erog. pour pompe
4430049430	930	0,5 litres/pompé

Pièces de rechange / Contenu		
Code	Desc.	Accessoires
4430049432	930/2	Adaptateur pour les fûts en plastique

Pompe rotative pour huile



- Pour fûts de kg 50/200

Code	Desc.	Pour fûts L
4430057670	1773	50/200

Caractéristiques techniques	
Portée	30 l/min
Matériau	Métal
Pour les fûts	50-200Lt.

Pompe à levier pour transvasement de liquides



- Pompe en polypropylène (PP)
- Piston interne en acier inox Aisi 316 et joints d'étanchéité en Viton
- Tube d'amorçage télescopique, qui s'adapte aux fûts de 50 à 200 kg
- Réglage de l'axe du levier de pompage pour les viscosités faibles comme l'eau
- Idéale grâce à sa fabrication, pour le transvasement de l'eau, huile, gasoil, antigel et acétone.
- Pour les fûts en plastique, utilisez notre adaptateur cod. 4430049432

Code	Description
4430057418	1792.PG pompa a leva in PP

Caractéristiques techniques	
Débit pompage	0,5l
Prise sortie produit	M3/4 bsp
Joint d'étanchéité	Viton
Emploi sur fûts	50-200kg
Poids Kg.	1,2

Pompe manuelle de transvasement de liquides



- Pompe à siphon pour le transvasement de liquides
- Permet d'extraire ou de transférer des carburants, des huiles et des liquides de divers types
- Résiste à la chaleur, aux alcalis, aux acides.
- Idéale pour tous ceux qui ont besoin d'une pompe à main compacte et durable facile à utiliser

Code	Description
4430059920	Pompe manuelle de transvasement de liquides

Adaptateur pour fûts en plastique



- Adaptateur spécifique pour le montage de pompes de transfert sur des fûts en plastique
- Grand pas

Code	Description
4430049432	Adattore per fusti in plastica

Burette à huile avec flexible



- Burette en tôle lourde verni.
- Pompe en laiton.
- Canne flexible.

Code	Desc.	Capacité gr.
4430034200	388-200	200
4430034210	388-300	300
4430034220	388-500	500



Huileur de corps en plastique



- Huileur à baril avec bec en laiton.
- Encombrement minimum.

Code	Description	Capacité gr.
4430059940	Huileur	200

Seringue pour huile



- Bec rigide ø 8 mm.
- Corps en laiton.

Code	Desc.	Capacité	L. tot.
4430044200	489	500	480 mm

Seringue pour huile boîte/différentiel



- Bec flexible.
- Corps en acier.

Code	Desc.	Capacité gr.	L. tot.
4430044860	515	500	590 mm

Pompe manuel à double effect



- Pompe multifonction: à chaque pompe aspire et elimine liquides comme huiles et carburants.
- Permet de faire opérations de transvate sans l'utilisation de conteneur ou entonneur.

Code	Desc.	Capacité transv.	L. tot.
4770001320	132	260 ML	600 mm

Kit complet pour graisse 25 Kg



- Contenu: 1 chariot pour futs, 1 aeropulsometre 25kg, 1 raccord triple, 1 couvre-fut diamètre 310mm, 1 tuyau haute pression 3 mt, 1 pistolet pour graisse code 4430047880, 1 disque presse-graisse diamètre 285mm, code 4430049415.
- Il est conseillé l'emploi des futs 24 kg avec notre code 411 00 14840 et 411 00 16595.
- Pompe pneumatique pour la lubrification et haute pression avec l'emploi de tout type de graisse.
- Utile dans le secteur où il ya la necessite de lubrifier les différentes parties métalliques ou parties des véhicules (auto, tp, véhicules industriels, etc..).

Code	Desc.	Pour fust Kg
4430047890	867	25

Caractéristiques techniques	
Rapport de compression	65:1
Pression d'utilisation min./max.	5-8 bar
Pression max de sortie	480 bar
Portee	1800 gr /min.
Attache entrée air	1/4" F
Attache sortie graisse	3/8" M
Diamètre extérieur pompe	30 mm
Longueur tige pompe	480 mm
Degré maximum	NLGI-2
Consommation d'air	500 l /min

Pièces de rechange / Contenu	
Code	Description
4430047892	867/P Pompe pour graisse Kg 25
4430047893	867/C-350 Coperchio coprifusto

Kit complet pour graisse 50 Kg



- Contenu: 1 chariot pour futs, 1 aeropulsometre 50-60kg, 1 raccord triple, 1 couvre futs diamètre 385mm, 1 tuyau haute pression mt 3 , 1 pistolet pour graisse notre code 443 00 47880, 1 disque presse- raise diamètre 370mm notre code 443 00 49420.
- Pompe pneumatique pour la lubrification à haute pression avec l'emploi de tout type de graisse.
- Utile dans le secteur où il ya la necessite de lubrifier les différentes parties métalliques ou parties des véhicules (auto, tp, véhicules industriels, etc..).

Code	Desc.	Pour fust Kg
4430047875	864	50

Caractéristiques techniques	
Rapport de compression	65:1
Pression d'emploi	5-8 bar
Pression max de sortie	480 bar
Portee	1800 gr /min.
Attache entrée air	1/4" F
Attache sortie graisse	3/8" M
Diamètre extérieur pompe	30 mm
Longueur tige pompe	740 mm
Degré maximum	NLGI-2
Consommation d'air	500 l /min.

Pièces de rechange / Contenu	
Code	Description
4430047880	
4430049420	
4430047888	
4430047876	864A Aérosolomètre Kg.50



Air-pulsomètre pour graisse 200 kg



- Pompe pneumatique pour l'aspiration des graisses, pour futs de 200 kg.
- Adaptes pour les secteurs auto, véhicules industriels et tp.

Code	Desc.	Capacité (Kg)
4430045583	594/1	200

Caractéristiques techniques	
Rapport de compression	65:1
Pression d'emploi	5-8 bar
Pression max de sortie	480 bar
Portee	1800 gr/min.
Attache entrée air	1/4" F
Attache sortie graisse	3/8" F
Diamètre extérieur pompe	30 mm
Longueur tige pompe	940 mm
Degré maximum	NLGI-2
Consommation d'air	500 l /min

Couvercles couvre-fût pour graisse



Code	Desc.	Pour fust Kg	Pour fust Kg	D. est. mm	d. Tige (mm)
4430049417	929T-30	20-30	20-30	310	32
4430047893	867T-35	20-30	20-30	350	32
4430047888	864T-50	50-60	50-60	420	32
4430045582	594T-200	180-200	180-200	600	32

8

Disques presse-graisse pour fûts



Code	Desc.	Pour fust Kg	D. est. mm	D. int. mm	d. Tige (mm)
4430049415	929-25	20-30	285	265	31
4430049416	929-30	20-30	310	280	31
4430049420	929-50	50-60	370	330	31
4430049425	929-200	180-200	585	540	31

Tuyau haute pression air-pulsomètre pour graisse



- Tuyau pour graisse complet avec raccords pour relier entre air-pulsomètre et pistolet.

Code	Desc.	Long. m	Press. Exer. Bar	Attaque
4430049440	932/2	2	400	1/4M+1/4F
4430049442	932/6	6	400	1/4M+1/4F

Pistolet à graisse



- Pistolet avec embrayage et tête de graissage.

Code	Desc.	Attaque
4430047880	865	1/4 F

Pompe manuelle pour graisse



- Utilizza grasso sfuso.
- Completa di tubo A.P. e testina ingrassaggio.
- Capacità Kg 16

Code	Desc.	Capacité graisse
4430045395	580	16 Kg

Pompe à levier pour seaux de gras



- Données techniques:
- Couverture de fût: 310 mm
- Disque: 300 mm
- Tuyau flexible avec tête à 4 griffes: 1,5 m
- Longueur tige de pompage: 370 mm
- Convient dans le secteur des camions et de l'agriculture

Code	Desc.	Pour fust Kg
4430058660	1790B	20-30

Pompe à graisse pneumatique



- Pour cartouches Ø 56.
- Graisseur utilisable avec cartouches graisse de 800 gr. (n/t art. 411 00 03700-2622 e 411 00 14625-2737)
- Diamètre corps 60 mm.
- Longueur 500 mm.
- Peut-être alimente avec air de la motrice du camion.
- Livre avec 2 cartouches graisse au lithium.

Code	Desc.	Press. exercice BAR
4430033800	384	6 - 10

8

Pompe à graisse manuelle



- Pour cartouches Ø 56.
- Graisseur utilisable avec cartouches graisse de 600 gr. (n/s art. 411 00 03700-2622 e 411 00 14625-2737) et graisse en vrac jusqu'à 800 gr.
- Diamètre corps 60 mm.
- Longueur 460 mm.
- Livre avec 1 cartouches graisse au lithium.

Code	Desc.
4430044430	494

Pompe à graisse 450 cm3 (400g)



- Graisseurs manuel pour l'emploi des cartouches de 400 g., diamètre 53 mm, ou de graisse en vrac.
- Arrête de la tige avec une petite levier, poignée antiglisse, haute pression de poussée.

Code	Desc.
4430053930	1083

Graisseur manuel Attache à vis



- Graisseur manuel pour l'utilisation de cartouches à vis notre code 4110020800
- Fourni avec un tube de 30 cm et une tête à 4 griffes.
- **IMPORTANT: SYSTÈME INNOVANT DE CARTOUCHE À VIS POUR LE REMPLACEMENT RAPIDE ET FACILE DES CARTOUCES.**

Code	Description
4430059180	Graisseur manuel Attache à vis

Tuyau pistolet et pompe à graisse



- Tuyau raccord pour graisseurs n/t art. 4430033800-384 / n/t art. 4430044430-494 et n/t art.4430053930-1083

Code	Desc.	Long. cm
4430033805	384/50	50
4430033810	384/100	100
4430033811	384/150	150

Tête pour graisseur



- Pour graisseurs standard.
- Pour graisseurs a tête hexagonal.

Code	Desc.	Pour graisseurs type	Photo
4070002200	1420	RONDE	1
4070002300	1430	HEXAGONAL	2

Graisseurs



Code	Desc. Diam x pas x type
4070001100	6 x 1 - H1P
4070000200	6 x 1 - H1L
4070000300	6 x 1 - H 1
4070000400	8 x 1 - H 1
4070000500	8x1,25 - H 1
4070000600	1 0 x 1 - H 1
4070000700	10x1,25 - H 1
4070000800	10x1,5 - H 1
4070000850	1/4 GAS - H 1
4070000900	6 x 1 - H 2
4070001000	8 x 1 - H 2
4070001100	8x1,25 - H 2
4070001200	1 0 x 1 - H 2
4070001300	10x1,25 - H 2
4070001400	10x1,5 - H 2
4070001500	6 x 1 - H 3
4070001600	8 x 1 - H 3
4070001700	8x1,25 - H 3
4070001800	1 0 x 1 - H 3
4070001900	10x1,25 - H 3
4070002000	10x1,5 - H 3

Assortiment graisseurs



- Contenu: 17 mesures des graisseurs de diam. 6 à diam. 10, H1+H2+H3 + n° 2 tête à 4 griffes.
- Total 172 pièces.
- Fourni en mallette plastique n/t cod. 398 00 01800 201.

Code	Desc.
4070100100	18

Pièces de rechange / Contenu		
Code	Description	Q.té
40700001100	6x1 - graisseur H1P	10
40700003000	6x1-H1 graisseur	10
40700004000	8x1-H1 graisseur	10
40700005000	8x1.25-H1 graisseur	10
40700006000	10x1-H1 graisseur	10
40700007000	10x1,25-H1 graisseur	10
40700008000	10x1,5-H1 graisseur	10
40700009000	6x1-H2 graisseur	10
40700011000	8x1,25-H2 graisseur	10
40700012000	10x1-H2 graisseur	10
40700013000	10x1,25-H2 graisseur	10
40700014000	10x1,5-H2 graisseur	10
40700015000	6x1-H3 graisseur	10
40700017000	8x1,25-H3 graisseur	10
40700018000	10x1-H3 graisseur	10
40700019000	10x1,25-H3 graisseur	10
40700020000	10x1,5-H3 graisseur	10
40700022000	1420 Pistolet graisseur 4 mors	2



Aéropulsomètre pour huile



- Pour fûts de 50/60 litres

Code	Desc.	Pour fûts L
4430055680	1420	50/60

Caractéristiques techniques	
Rapport de compression	5:1
Pression de service min / max	5-8 bar
Capacité de livraison	14 l/min
Arrivée d'air	F 1/4
Raccordement sortie	M 1/2
Longueur de l'arbre	270 mm
Diamètre de l'arbre	42 mm
Viscosità massima	SAE 250
Consommation d'air	115 l/min
Livello di rumore	82 db

Air-pulsomètre pour huile 200 kg



- Pompe pneumatique pour l'aspiration d'huile usagée.
- Pour fûts de 200 kg.
- Adapte dans le secteurs auto, secteurs auto, véhicules industriels et tp.

Code	Desc.
4430045580	594

Caractéristiques techniques	
Rapport de compression	3:1
Pression d'emploi	5-8 bar
Pression max de sortie	480 bar
Portee	16L/min
Attache entrée air	1/4" F
Attache sortie d'huile	1/2" M
Diamètre extérieur pompe	42 mm
Longueur tige pompe	940 mm
Degré maximum	SAE 150
Consommation d'air	110 l/min

8

Tuyau haute pression air-pulsomètre pour huile



- Tuyau pour graisse complet avec raccords.
- Pour relier entre air-pulsomètre et pistolet M+F 1/2.

Code	Desc.	Long. m	Press. Exer. Bar	Attaque
4430045590	596/2	2	30	1/2M+F
4430045592	596/5	5	30	1/2M+F

Pistolet distributeur pour huile



- Pistolet erogation huile avec becs pliés.

Code	Desc.	Attaque
4430045585	595	1/2" F

Pistole counte-litre pour huile



- Avec contacteur digitale.
- Maxime de précision et fiabilité.
- Lecture sur display à cristaux liquides, et sans erreurs.
- Zéro tage partiel.
- Avec bec sauve-goutte.

Code	Desc.	Attaque
4430049405	927	1/2" F

Enrouleur automatique pour huile



- A' alimenter de air-pulsomètre.
- Avec tuyau spécifique pour le passage d'huile.
- Fourni complet de pistole erogateur et bride.
- Pour la fixation, au mur.

Code	Desc.	Long. m	Attaque
4430049395	925	15	3/8" F

Pompe à membrane pour huile neuve et usagée



- Pompe pneumatique
- Pour le transfert de fluides tels que l'huile neuve, usagée, le kérosène et le gazole
- Tube d'arrivée 2mt
- Tube d'aspiration 2 mt
- Connexion air série Allemagne

Code	Desc.	Aliment.
4430057417	1773.mp12k2	Air comprimé

Caractéristiques techniques

Pression de service min / max	8 bar
Portee	45 l / min
Raccordement sortie	F 1/2
Matériau de la pompe (logement)	PVC
Matériau de la pompe (joints)	VITON
Fluide	Résistance au kérosène, Diesel, huile, acides et alcalins
Tuyaux en caoutchouc	Nr. 2-1 / 2 ° R1T
Poids	9,2 kg

Aéropulsomètre pour antigel et lave-vitres



- En acier inoxydable

Code	Desc.	Pour fust Kg
4430057419	1776.x2	180-200

Caractéristiques techniques

Rapport de compression	3: 1
Portee	15 l/min
Pression (bar)	6-8 bar
Arrivée d'air	F 1/4
Raccordement sortie	M 1/2
Pour les fûts	180-200 kg
Diamètre de l'arbre	3/4
Longueur de l'arbre	940 mm
Poids	4,6 kg



Pistolet compte-litres pour antigel et lave-vitres



- Avec buse anti-goutte
- Il est possible d'utiliser les mêmes tubes que pour l'huile code 4430045590/45592

Code	Desc.
4430058570	1767.daf

Caractéristiques techniques	
Portée	35 lt
Fluide	anti-gel / eau
Entrée	F1/2

Indicateur de niveau pour fûts de 200 litres



- Indicateur de niveau du type mécanique
- Permet de savoir la quantité de liquide contenue dans le fût de 200 litres
- Fonctionne avec un flotteur relié à une échelle numérique.
- Fourni avec deux raccords filetés pour son application sur l'ouverture grande (2") ou petite (3/4") du fût
- Structure en PP, avec noyau interne en ABS, Flotteur en PP, fil du flotteur en Kevlar
- Indiqué exclusivement pour Huile, Antigel et Lave-vitres, non indiqué pour les autres liquides

Code	Description	Pour fûts L
4430059190	Indicateur de niveau	200

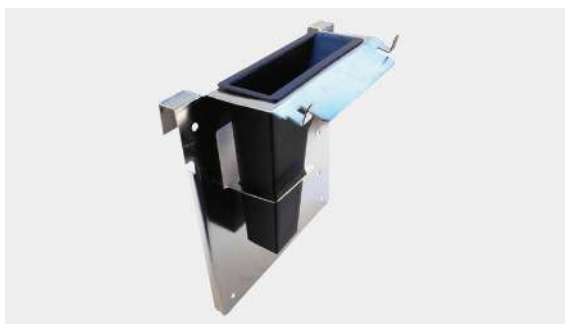
Kit Adblue avec pistolet manuel



- Kit Adblue avec pistolet manuel
- Kit avec tube et pistolet manuel pour la distribution par gravité de l'Adblue
- Indiqué pour les jerricans de 1000 litres
- Tube en epdm de 3/4 longueur 5 m
- Prise tube 3/4 bps-F
- **Seulement pour les camions, ne convient pas pour les voitures**

Code	Description
4430057412	1770.URC9 KIT ADBLUE

Etrier inox pour pistolet



- Etrier en acier inox avec crochets pour jerrican
- Permet d'accrocher le pistolet de distribution

Code	Description
4430057414	Staffa inox per pistola

Kit ADBLUE pour jerricans de 1000 litres



- Kit distribution avec pompe électrique 230V
- Pour jerricans de 1000L
- Avec pistolet de distribution manuel
- Muni d'un étrier inox (4430057414)
- le jerrican n'est pas compris dans le kit
- Seulement pour les camions, ne convient pas pour les voitures
- **Non commercialisable en France**

Code	Description
4430057408	1770.URA9

Pistolet compte-litres digital pour Adblue



- Pistolet compte-litres avec double goulotte
- Permet l'emploi dans le secteur automobile et pour les véhicules industriels
- Goulotte diamètre 15 mm pour automobiles et goulotte diamètre 19 mm pour camions
- Avec pince de blocage pour la gâchette
- Non indiqué pour l'emploi dans les installations fonctionnant par gravité

Code	Description
4430057413	1767.UR21 Pistola contaltri digitale adblue

Caractéristiques techniques

Distribution	5-35 litres/min
Entrée	3/4 bps-F
Température d'exercice	-10°+60°
Pression de service minimum	3bar

Pistolet de distribution manuel pour Adblue



- **Pistolet manuel pour automobiles et camions**
- Goulotte de sortie fixe de 15mm
- Pour automobiles et camions grâce au débit de 80 litres/minute
- En polypropylène
- Avec goujon pour blocage de la gâchette

Code	Description
4430057410	1767.UR41 Pistola manuale adblue

Caractéristiques techniques

Distribution	80 litres/min
Entrée	3/4 bps-F
Température d'utilisation	-10°+60°
Poids Kg	0,26

Pompe rotative Adblue



- Pompe en polypropylène
- Indiquée pour la distribution d'huile, gasoil et Adblue depuis fûts jusqu'à 200 litres
- Débit jusqu'à 60 litres/minute
- Avec raccord de fixation pour fûts en acier

Code	Description
4430057411	1792.PRP6 POMPA ROTATIVA ADBLUE

8

KIT pompe avec pistolet digital pour fûts de 200L-ADBLUE



- Muni d'un étrier en inox pour fûts en plastique de 200L
- Avec pompe électrique 230V
- Distribution 30L/Min
- Le fût n'est pas compris dans le Kit
- Pour la manutention des fûts de 200 kg, voir chariot pour fûts, notre art. 4700001700
- Seulement pour les camions, ne convient pas pour les voitures
- **Non commercialisable en France**

Code	Description
4430057404	1770.URB4

Kit Adblue avec pompe électrique 230v pour auto



- Kit de distribution d'Adblue avec pompe 10 lt/min
- Distribution maximum 10 lt / min
- Pour jerrican de 1000 lt
- Avec pistolet automatique avec serrure de distribution
- Avec support en acier inoxydable (4430057414)
- **N.B.: Le jerrican n'est pas inclus dans le KIT**

Code	Description
4430057409	1770.URE71

8

Kit Adblue avec pompe électrique 230v pour auto



- Kit de distribution d'Adblue avec pompe 10 lt/min
- Distribution maximum 10 lt / min
- Pour jerrican de 1000 lt
- **Avec Pistolet compte-litres digital (4430057413)**
- Avec support en acier inoxydable (4430057414)
- **N: B. Le jerrican n'est pas inclus dans le KIT**

Code	Description
4430057415	1770.URE70

Kit Adblue pour voitures pour fûts de 200 kg



- Complet avec support en acier inoxydable pour fûts en plastique
- Avec pompe électrique 230V
- Distribution maximum 10 lt / min
- **Avec Pistolet compte-litres digital (4430057413)**
- Le fûts n'est pas inclus dans le kit
- Pour la manutention de fûts de 200 kg, voir le chariot x fûts n / s article 4700001700

Code	Description
4430057406	1770.URE4

Pièces de rechange / Contenu	
Code	Description
4430057407	U1911054 - Pompe électrique 230v / 10 lt / min pour voitures