

Chatterton Meccanocar



- Ruban isolant en PVC autoextinguible.
- Adapte pour différentes utilisation, parmi lesquelles: isolement câbles, cosses, connecteurs et contacts électriques, création de câblage et bordure de haute qualité.
- Article adapte pour l'utilisation des installation électriques civiles et industrielles, secteur de la manutention, électriciens-auto, mécanique, carrosserie, autotracting, etc..
- Epaisseur du ruban 0,15 mm.
- Conforme à la norme CEI EN 60454.

Code	Desc.	Larg. mm	Long. mt	Couleur
4060008000	30/15X25	15	25	NOIR
4060008010	30/19X25	19	25	NOIR
4060008020	30/15X10	15	10	NOIR
4060008240	36/50x25	50	25	NOIR
4060008050	31/19X25	19	25	GRIS
4060008060	31/15X10	15	10	GRIS
4060008080	32/19X25	19	25	ROUGE
4060008090	32/15X10	15	10	ROUGE
4060008110	33/19X25	19	25	BLEU
4060008120	33/15X10	15	10	BLEU
4060008140	34/19X25	19	25	BLANC
4060008150	34/15X10	15	10	BLANC
4060008170	37/19X25	19	25	JAUNE/ VERT
4060008180	37/15X10	15	10	JAUNE/ VERT
4060008190	35/19X25	19	25	MARRON
4060008220	36/19X25	19	25	JAUNE
4060008240	36/50X25	50	25	NOIR

Kit ruban isolant Meccanocar



- Assortiment ruban isolant adhésif en pvc a autoextinction.
- Conforme à la norme cei en 60454.
- Indique pour les installations électriques civiles et industrielles, le secteur de l'entretien, les carrosserie, etc
- Total des pièces: 10 pcs

Code	Description
4060008300	19900

Pièces de rechange / Contenu		
Code	Description	Q.té
4060008010	30/19X25-Ruban adhesif is. noir	3
4060008050	31/19x25 Ruban adhesif is. gris	1
4060008080	32/19X25 Ruban adhesif is. rouge	1
4060008110	33/19x25 Ruban adhesif is. bleu	1
4060008140	34/19x25 Ruban adhesif is. blanc	1
4060008170	37/19x25 Ruban adhesif is. jaune/vert	1
4060008190	35/19x25 Ruban adhesif is. marron	1
4060008220	36/19x25 Ruban adhesif is. jaune	1

6

Ruban adhésif isolant en tissu



- Ruban adhésif en rayon, utilise pour l'isolation des câblages électriques auto-moto.
- Adhésif à capacité élevée de collage et de déroulement d'une applications manuelles facile.
- IMPORTANT: appliquer le ruban sur des surfaces seches, propres et degreisses.

Code	Desc.	Dimensions	Couleur
4060002800	19272	25 mt x 19 mm	NOIR

Caractéristiques techniques	
Type de support	Rayon
Epaisseur nominal	mm 0.28
Charge de rupture	Kg/cmq 7
Rallongement à rupture	% 10
Adesion à la plaque	g./cm 400
Adesion aux déroulement	g./cm 300
Température maximale d'exercice	°C 70

Ruban adhésif isolant en feutre



- Ruban adhésif en feutre de polyester, avec adhésif à base d'acrilique et interliner en papier silicone, utilise pour l'isolation des câblages électriques auto, moto et camions.
- Ces revêtement evite aussi les bruits du au glissement et aux vibrations des cables.
- IMPORTANT: appliquer le ruban sur surfaces seches, propre et degreisse c'est pour cela qu'il est recommandé de l'employé a l'intérieur des vehicules.

Code	Desc.	Dimensions	Couleur
4060002950	19274	25 mt x 19 mm	NOIR

Caractéristiques techniques	
Type de support	Feutre en polyester
Epaisseur nominal	mm 1
Charge de rupture	Kg/cmq 4
Rallongement à rupture	% 50
Adesion à la plaque	g./cm 400
Poids	g./cmq 220
Résistance à la température	°C/h 125-500

Ruban auto-fusionnant



- Ruban auto fusionnant en epr (caoutchouc atilenpropilenique), utilise pour reparer et jointe câbles de puissance reconstituant la première isolation.
- ATTENTION: se produit n'est pas un ruban adhésif, sa particularité quand ils vient d'être applique fusionne en quelques minutes, et devient une masse compacte.
- Excellent aussi comme rétablissement de conducteurs hydriques, en nautiques, dans le sport motocycliste le jardinage, etc..

Code	Desc.	Dimensions	Couleur
4060003000	19274	9.1 mt x 19 mm	NOIR

Caractéristiques techniques	
Type de support	Gomme EPR
Epaisseur nominal	mm 0.75
Charge max	Kg/cmq 20
Charge de rupture	Kg/cmq 10
Rallongement à rupture	% 1.000
Rigidité diélectrique	Kv/mm 35
Résistance de volume	Ohm/cm 1015
Pouvoir auto-soudant	Excellent

Ruban en silicone auto-scellant



- Ruban en silicone auto-adhésif adapté à tous les types de réparations rapides et permanentes.
- S'étend sur des surfaces inégales, humides, sales et graisseuses et résiste aux carburants, huiles, acides, solvants, eau salée, ozone et sel de voirie.
- Résistant aux UV, aux intempéries et à la chaleur : de -65°C à +260°C.
- Excellente capacité diélectrique, isolant jusqu'à 8000 volts, résistant à des pressions de 8 bar, étanche à l'eau et à l'air.
- Il ne laisse aucun résidu et convient également à l'utilisation et aux applications sous-marines.

Code	Description	Altezza x Lunghezza x Spessore
4060008500	Noir	25mm x 3mt x 1mm
4060008600	Transparent	25mm x 3mt x 1mm

Ruban adhésif en feuille d'aluminium



- Ruban en aluminium épaisseur 30 microns avec adhésif acrylique et liner en papier silicones.
- Adhésion optimum dans les travaux aux hautes températures.
- Utilise principalement dans l'industrie du froid, dans l'air conditionné, dans les systèmes de ventilation, et dans d'autres applications où il est nécessaire d'avoir un ruban adhésif de bonnes caractéristiques de conducteur thermiques autant pour isoler ou sceller.
- Résistance optimum, à la chaleur au froid, à l'humidité.

Code	Desc.	Dimensions
4060003100	19275	50 mt x 50 mm

Caractéristiques techniques

Type de support	Feuille en aluminium 30 micron
Épaisseur nominal	Micron 60
Charge de rupture	Kg/cm 1.2
Rallongement à rupture	% 5
Adésion à la plaque	g./cm 400
Adhésion au dos	g./cm 450
Température maximale d'utilisation	°C -20/+50
Température d'application	°C 0/+40
Classification selon U.L.	-
Vitesse de largement de la flamme	5
Développe des fumées	0
Eteindre des gouttes	0

Ruban d'emballage en PPL et PVC



- Rubans en polypropylène recyclable.
- Excellente fermeture, rapide et silencieux.

Code	Description	Format	Couleur
4060400100	PPL-BEIGE	mm50x66m	BEIGE
4060400150	PPL-BLANC	mm50x66m	BIANCO
4060400160	PPL-TRANSPARENT	mm50x66m	TRANSPARENT
4060400700	PVC BEIGE	mm50x66m	BEIGE
4060400750	PVC BLANC	mm50x66 m	BLANC

6

Ruban d'mballage renforcé



- Ruban mono-adhésif renforcé avec des fils en fibre de verre.
- Excellente résistance à la rupture.
- Haute adhérence dans les conditions d'utilisation les plus variées.
- Idéal pour renforcer les emballages en carton et les surfaces de différentes natures.
- Egalement indiqué pour les tubes et les barres métalliques.
- Couleur: Transparent

Code	Description	Dimensions
4060400900	Ruban d'emballage renforcé	50mm x 50mt

Caractéristiques techniques	
Type de support	Bopp renforcé avec fibres de verre
Tipo e colore adesivo	Gomme synthétique transparente
Spessore totale	µm 110
Rallongement à rupture %	6
Charge de rupture N / 25mm	575
Adhésivité sur acier N/25mm	25
Resistance a la temperature °C	60°

6

Dévidoir pour rubans adhésifs



- Scotcheuse manuelle pour rouleau h 50 mm.
- Avec frein réglable.

Code	Description
4060400600	RUBANEUSE MANUEL

Scotch renforce



- Ruban en tissu accouple avec PE.
- Ruban extra-résistant avec excellent adhésion.
- Excellente résistance a la chaleur: 100° en continu.
- Indique pour sceller les conduits.
- Pour la réparation temporaire des manchons.
- Pour la jonction des matériaux fono et thermo isolants.
- Excellente imperméabilité.

Code	Description	Dimensions
4060600090	2550-SOUODO-RUBAN	H mm50x25m
4060600091	2551-BLANC	H mm50x25m

Scotch américain renforce pour hautes températures



- Scotch idéal pour les Carrossiers
- Très forte adhérence et amovible
- Excellente imperméabilité
- Résiste aux UV
- Résiste à la chaleur en continue jusqu'à 93°
- Très bonne malléabilité
- Ne laisse pas de colle
- Utilisé pour délimiter les surfaces à poncer, lisser ou autres, idéal pour protéger les feux, les vitres ou tout autres éléments fragiles
- Utilisé également pour les montages de pare-brise également ou lors des rénovations de phares

Code	Description	Mesure L x H mm	Couleur corps
4060600095	2555-Scotch américain bleu H 50 X 25 M	25 X 50 MM	Bleu Azur
4060002600	19270 - Ruban en toile 27x19 mm	27 x 19 MM	Noir
4060003200	19276 - Ruban en toile 25x50 mm	25 x 50 MM	Noir

Ruban double face carrossier



- Ruban double face en mousse indispensable pour la fixation de sigles monogrammes baguettes couleur noir.
- Apte pour applications de profils en matériau plastique, plaques, enlèvements et dans le secteur des auto en générale.
- Bonne résistance à la compression, aux huiles, plastifiants, aux rayons uv et aussi à l'humidité.
- Temps d'application immédiat.

Code	Desc.	Couleur	h mm	L m
4060700040	2517	NOIR	4	10
4060700050	2518	NOIR	6	10
4060700100	2519	NOIR	12	10
4060700120	2520	NOIR	19	10

Caractéristiques techniques	
Densité Kg / m ³	200
Épaisseurs ad. + supp. Micron PSTC 5	850 +/- 150
Adhésivité sur acier N/cm. AFERA 4001	13 +/- 2
Résistance à la température °C	-20/+100

Ruban double-face pour moquette



- Ruban biadhésif en film plastique mince, avec adhésif en caoutchouc synthétique, couleur blanche.
- Utilisable en particulier dans l'application de moquettes sur des planchers et dans le secteur automobile.
- Il adhère parfaitement à tous les fonds, tels que carreaux, céramiques, bois, métal, etc.. bonne résistance au déchirement, facile à détacher.
- **CARACTERISTIQUES**
- Adhésivité sur acier (PEEL) N/cm.: 7 +/- 1.
- Épaisseur micron: 145 +/- 5.
- Résistance à la traction N/cm. 55 +/- 5.
- Allongement de rupture %: 600.
- Résistance à la température °C: -10 / +60.

Code	Desc.	Hauter mm	Long. m
4060700150	5019	19	25
4060700200	5025	50	25

6

Ruban adhésif double face acrylique ultra-mince et invisible



- Ruban acrylique double face parfaitement transparent avec des performances très élevées, polyvalent, une excellente durabilité et résistance aux UV.
- Idéal dans le secteur Automobile pour le collage de frises, armoires, moulures, finitions intérieures/extérieures et détails dans tout type de matériau.
- Dans le secteur de la construction ou des installations, il peut être utilisé pour toute fixation légère sur verre, métal ou bois et convient également aux surfaces rugueuses.
- Avant l'utilisation, s'assurer que les surfaces à coller soient propres, sèches et exemptes de graisse, d'huile, de rouille et de poussière.

Code	Description	Altezza x Lunghezza x Spessore
4060700500	6-Ruban adhésif double face acrylique H6mm x 50m	6mm x 50mt x 0,21mm
4060700600	12-Ruban adhésif double face acrylique H12mm x 50m	12mm x 50mt x 0,21mm

Double-face invisible ruban acrylique double-face transparent multi-usages



- Idéal pour le fixation invisible de parties transparentes en plastique en PC-PMMA normaux ou en verre ou à chaque fois qu'il n'est pas possible d'utiliser un fixation de type mécanique.
- Parfait pour le fixation des rétroviseurs internes sur le pare-brise des véhicules.
- Avant usage, s'assurer que les superficies à coller soient propres, sèches et sans gras, huile, rouille et poussière.
- Dimensions du rouleau : hauteur 25 mm., épaisseur 0.5 mm., longueur 3 mt.

Code	Desc.	Dim. L.xH. Mm
4060700400	7025	3000x25

Caractéristiques techniques

Base	Adhésif acrylique sur liner PE
Couleur	Transparent
Épaisseur adhésive	0,5 +/- 0,1 mm.
Résistance à la température	-40/+150°C
Rallongement à rupture	> 800%
Peeling sur acier a 23°C	> 10 minutes

Ruban double-face en mousse pour miroirs et applications en vertical



- Ruban biadhésif en mousse de polyéthylène expansé avec adhésif acrylique en émulsion.
- Appropriate pour toutes les applications en vertical, en particuliers sur les glaces, les métaux et les plaques.
- Excellente résistance aux huiles, plastifiants, solvants, rayons uv et a l'humidité.
- **CARACTERISTIQUES**
- Densité kg/m³: 100.
- Épaisseurs adhésif + support m. PSTC 5: 850 +/- 150.
- Adhésivité sur acier N/cm afera 4001: 10 +/- 1.5.
- Résistance a la temperature °C: -10/+100.

Code	Desc.	Hauter mm	Long. m
4060700300	6025	25	25

Bande auto-adhésive antidérapante



- Bande antidérapante avec adhésif acrylique à haute tenue.
- Excellent coefficient de frottement.
- Liner en papier silicone.
- Flexibilité jusqu'à 90°.
- Durée de consommation en extérieur: plus de 2 années.
- Résistance aux températures de -30°C à 110°C.
- Il est utilisé communément: gradins, escaliers, planes de moyen des locomotion et transport, roulottes, tracteurs, etc..

Code	Desc.	Mesure
4460007800	4033	H25mmx18m
4460007850	4033/50	H50mmx18m

Ruban papier pour masquage



- Ruban en papier adhésif semi-crepe.
- Pour le masquage dans l'industrie de l'automobile.
- En particulier cet adhésif garanti facilite d'enlever après l'usage sans laisser résidu aussi si est soumis pour un période de temps à température jusqu'à 80°.
- Il est employé aussi dans la peinture civile et dans les études photographiques comme ruban à enlever.
- Pendant l'enlèvement il ne laisse pas résidus.

Code	Desc.	h mm	L mm
4060100100	10	19	50
4060300090	25	25	50
4060300100	38	38	50
4060500100	50	50	50

Ruban de masquage en papier de riz "Washi"



- Ruban de masquage en papier japonais Washi, de qualité supérieure, pour une utilisation avec des peintures de toutes sortes, en particulier à l'eau et à haute température, jusqu'à 120 °C à 60 minutes. Papier facilement moulable, détachements nets et précis, aucune libération de colle au retrait.
- Coloration jaune semi-transparente pour faciliter l'application, très utile surtout sur de petites surfaces très courbes, ou en présence de rainures extrêmement fines, où les rubans traditionnels ne sont pas efficaces.
- Très résistant aux rayons UV, il a une excellente adhérence sur toutes les surfaces telles que le verre, l'aluminium, le plastique et le caoutchouc.

Code	Desc.	Hauter mm	Lung. mt
4060100150	W19	19	50
4060300150	W25	25	50
4060300160	W38	38	50
4060500150	W50	50	50

6

Ruban en PVC pour masquage et filetage



- Ruban PVC pour masquer et tracer des fils, extrêmement élastique et conformable, idéal pour tracer des courbes et pour masquer des objets de formes irrégulières avant peinture.
- Il peut être utilisé dans les ateliers de carrosserie automobile et dans le secteur nautique pour le traçage de lignes, aérographes, décorations, masquage de phares, portes, poignées, grilles sur pare-chocs, portes de carburant, etc. Également utile dans le domaine du blanchiment pour la réalisation de lignes également avec des formes articulées.
- Très résistant également pour délimiter les zones lors du ponçage, résiste aux hautes températures, parfaitement imperméable, ne libère pas la colle lors du retrait.

Code	Description	Altezza x Lunghezza
4060100270	3PVC	3mm x 33mt
4060100280	6PVC	6mm x 33mt
4060100290	9PVC	9mm x 33mt
4060100300	19PVC	19mm x 33mt
4060300400	38PVC	38mm x 33mt

Caractéristiques techniques	
Epaisseur	0,16 mm
Forte adhésivité	6,5 N/25 mm
Résistance à traction	77,5 N/25 mm
Allongement maximum d'exercice	130%
Température maximale d'exercice	+150°C
Résistance aux solvants	Excellente

6

Ruban en papier pour garnitures



- Ruban spécial en papier avec bord en matériau plastique indique pour le masquage des garnitures des fenestres pendant la peinture.
- Facile à utiliser, facile à enlever et il n'y a pas de colle.

Code	Desc.	h mm	L m
4060300300	40G	40	10

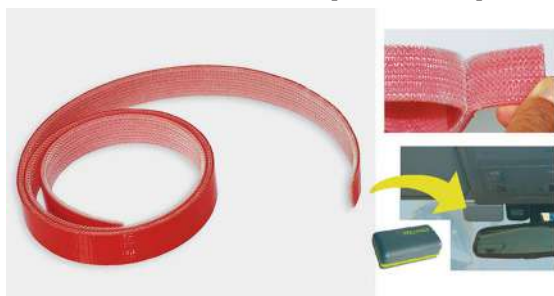
Transfer pour decorations



- Nouveau système biadhesif de fixation a transfert controle, pour le collage de décorations, emblèmes et de tous les éléments qui doivent être positionnés avant le collage définitif.
- Il remplace les rubans biadhesifs ordinaires, la colle se transfère automatiquement uniquement sur la partie de contact des éléments à fixer. Il prend la forme tout seul.
- très résistant aux agents atmosphériques et aux températures. La résistance thermique va de -30°C à +180°C.
- Conditionné en bandes de dimensions 50x300 mm.

Code	Desc.	Dim. mm	N. Pieces
4110011900	2705	50 x 300	10

Adhésif velcro idéal pour télépass



- Le système contrairement au système scotch velcro, se base sur la fermeture des dents l'un sur l'autre sans avoir une partie mâle et une femelle, l'adhésif est fait d'une seule partie, qui si elle s'attache sur elle-même soit en sens longitudinal soit en sens transversal.
- Les deux parties du ruban sont bien serrées, elles peuvent être ouvertes plusieurs fois, et l'adhésif sur le bord permet de l'utiliser sur n'importe quelle surface lisse.

Code	Desc.	Long. m
4720023160	2051	2

Caractéristiques techniques	
Couleur	Transparent
Adhérence N/cm ²	25-35
Force de fermeture n/cm ²	15-25
Épaisseur mm	5,9 ca.

Étiquette adhésive profilée "Dual lock" pour Telepass



- Adhésif pré-découpé "Dual Lock" pratique pour l'installation du Telepass sur la vitre, à remplacer conformément à l'original fourni avec l'appareil. Utile chaque fois que, pour une raison quelconque, il doit être remplacé.
- Convient à tous les centres de remplacement du cristal, ateliers de carrosserie, carrosseries de transformation de véhicules.
- Adhésif très résistant de type acrylique, système de déchirement pour un accrochage / décrochage rapide de l'appareil.

Code	Desc.
4060008350	41

Caractéristiques techniques	
Couleur	transparent translucide
Adhérence N/cm ²	
Force de fermeture n/cm ²	
Épaisseur mm	

Ruban de feutre réouvrable " circle re-grip "



- Ruban pour envelopper, unir ou fermer des faisceaux de câbles ou de tuyaux de différentes tailles, réutilisables.
- Sa surface en feutre mâle-femelle permet de se chevaucher sur elle-même générant une fixation très résistante et durable mais en même temps également facile à rouvrir, à changer au besoin.
- N'endommage pas et ne pince pas les câbles fragiles, facile et rapide à installer, peut être coupé sur mesure et peut être ouvert et fermé jusqu'à 1000 fois.
- Résistant au feu
- Conçu pour le secteur Civil et Industriel ainsi que pour le secteur Automobile.

Code	Description
4060008700	Circle re-grip

Caractéristiques techniques	
Couleur	Nero
Dimensions	16 mm x 10 mt
Épaisseur adhésive	1,25 mm
Type de support	Polipropilene
Résistance à traction	2 N/cm ²
Résistance à la coupe	30 N/cm ²
Poids	265 g/m ²
Température max	+100°C

6

Ruban Adhésif en Velcro Mâle+Femelle



- Couleur blanche
- Couleur noire
- Base adhésive

Code	Desc.	Dimensions H X L	Couleur
4720018796	789/1B	20mmx25m	Blanc
4720018797	789/2B	25mmx25m	Blanc
4720018798	789/3B	50mmx35m	Blanc
4720018791	789/1N	20mmx25m	Noir
4720018792	789/2N	25mmx25m	Noir
4720018793	789/3N	50mmx35m	Noir

Pluriball matériel pour emballage



- Pellicule en polyéthylène avec bulles d'air.
- **CARACTERISTIQUES ET AVANTAGES:** adapte pour l'emballage des produits qui nécessitent une protection de la saleté, des griffures et des chocs pendant le transport ou le stockage.
- Garanti un maximum de protection des objets fragiles, surfaces brillantes et peintes, semiouvert, pièces mécaniques finies.
- Grammage 70g/m2.

Code	Desc.	Hauteur mt	Long. mt
4440003400	15870	1,25	100
4440003410	15872	1	100

Film étirable pour emballage



- Film extensible recyclable à 100%.
- Produit atoxique garanti.
- En polyéthylène basse densité 100% (LLDPE).
- Poignée fournie à part.
- Idéale pour emballer, pour enrôler les palettes, objets, objets fragiles.
- **Avantage:** allongement de 500%.
- Le film blanc est adapté pour protéger les objets des rayons ultraviolets.
- Film blanc ou noir pour l'emballage complet de la marchandise.

Code	Description	H mm	Ø int. mm	Poids bobine Kg	Epaiss. micron	Couleur
4440001020	11040	500	50	2,6±5%	23	TRASPARENT
4440003420	15880	500	50	2,2±5%	20	TRASPARENT
4440003430	15885	500	50	2,4±5%	23	BLANC
4440003440	15890	500	50	2,4±5%	23	NOIR
4440001030	11050 - POIGNEE EN 2 PIECES POUR FILM H500	-	-	-	-	-

Film étirable multi-usages



- Fil extensible recyclable 100%.
- Produit no toxique garanti.
- En polyéthylène basse densité au 100% (LLDPE).
- Epaisseur 23 micron.
- Rouleau en h 500 mm - tube int. ø 38 mm.
- Extension 500%.
- Poignée fourni à seule.

Code	Desc.	Type
4440001000	11020	FILM EXTENSIBLE
4440001010	11030	POIGNÉE

Feuillard en polypropylène pour utilisation manuelle



- Feuillard en polypropylène 100% pour l'emballage et la garniture des produits pendant le transport.
- Pour les clients qui font du stockage et de la livraison de marchandise.
- Récupération élastique: 90-95%.
- Tolerance: +/-5%.
- Rallongement: 10-15%.
- Temperature d'utilisation de -20 +60°C.
- Fourni en bobine, diamètre interne 392 mm.
- Couleur noire.

Code	Desc.	Larg. mm	Epais. mm	Long. m
4430055650	1390	12	0,6	2500
4430055655	1395	15	0,8	1500

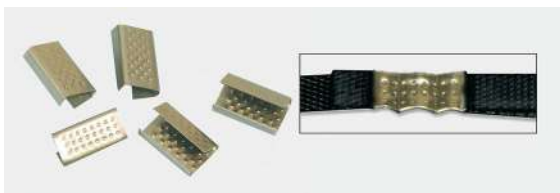
Tendeur de feuillard manuel universel



- Tendeur manuel pour feuillards largeur de 12 à 15 mm.
- Construction en alu moulée sous pression et mécanisme complètement en acier.
- Effort minimal pour le tirage et poids 3 kg.

Code	Desc.
4430055665	1405

Sceau pour feuillards



- Sceaux en acier pour la fermeture des feuillards. Usage universel pour tous les modes de tendeur de feuillards manuels.
- Haute force de serrage et sécurité pour la fermeture.

Code	Desc.	Pour feuillards largeur
4430055670	1410	12 mm
4430055675	1415	15 mm

Chariot porte-bobine pour feillard



- Chariot porte bobine avec disques de blocage en tôle.
- En acier peint, avec tiroir porte sceau.
- Pour bobines avec diamètre interne 392 mm.

Code	Desc.
4430055660	1400