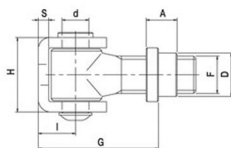


Charnière à souder

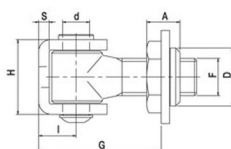


- Charnière à souder entièrement en acier galvanisé, goujon extractible pour le réglage et pour la lubrification.

Code	Desc.	D mm	d mm	F	G min/max mm	I mm.	H mm	S mm	A mm
2970013250	83/18	21	14	M18	47-70	18	36	5	15
2970013260	83/20	25	14	M20	51-70	21	39	6	20,5

5

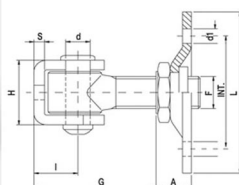
Charnière à souder réglable



- Charnière à souder entièrement en acier galvanisé, axe amovible pour le réglage et la lubrification. Ecrou mobile pour un réglage précis du portail après le montage.

Code	Desc.	D mm	d mm	F	G min/max mm	I mm.	H mm	S mm	A mm
2970013270	84/18	28	14	M18	50-70	18	36	5	15
2970013280	84/20	28	14	M20	57/80	21	39	6	16
2970013285	84/24	34	17	M24	65-90	26	47	6	17

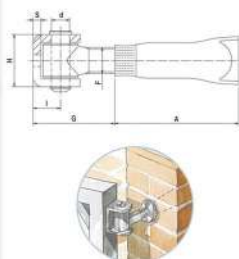
Charnière à souder réglable avec plaque de fixation



- Charnière à souder entièrement en acier galvanisé, montée sur une plaque perforée pour le fixation, goujon extractible pour le réglage et pour la lubrification. Ecrou mobile pour le réglage précis de la grille après le montage.

Code	Desc.	d mm	F	G min/max mm	I mm.	H mm	S mm	A mm	L mm	d1 mm	INT. mm
2970014840	151/18	14	M18	40-60	18	36	5	14	60x90	9	40x70
2970014850	151/20	14	M20	46-74	21	39	6	20	100	11	70
2970014860	151/24	17	M24	52-76	26	47	6	20	120	11	90

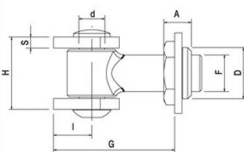
Charnière à anneau réglable à souder avec support pour maçonnerie



- Charnière à souder entièrement en acier galvanisé, montée sur un support fileté à encaisser dans le mur, goujon extractible pour le réglage et pour la lubrification.

Code	Desc.	D mm	F mm	G min/max mm	I mm.	H mm	S mm	A mm
2970014930	154/18	14	M18	40-60	18	36	5	66
2970014940	154/20	14	M20	46-70	21	39	6	95
2970014950	154/24	17	M24	52-76	26	47	6	100

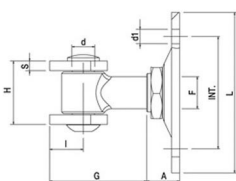
Charnière à souder réglable avec ailettes



- Charnière à souder entièrement en acier galvanisé, axe amovible pour le réglage et la lubrification. Ecrou mobile pour un réglage précis du portail après le montage.
- Fixation par soudage des deux ailes en acier brut.

Code	Desc.	D mm	d mm	F	G min/ max mm	I mm.	H mm	S mm	A mm
2970013290	85/18	28	14	M18	50-70	18	36	5	15
2970013305	85/24	34	17	M24	65-90	26	47	6	17

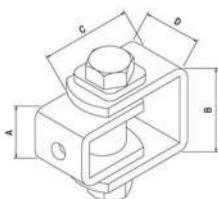
Charnière à souder réglable avec ailettes et plaque de fixation



- Charnière à souder entièrement en acier galvanisé, montée sur une plaque perforée pour le fixage, goujon extractible pour le réglage et la lubrification. Ecrou mobile pour le réglage précis de la grille après le montage.
- Fixage par soudure des deux ailes en acier brut.

Code	Desc.	d mm	F	G min/ max mm	I mm.	H mm	S mm	A mm	L mm	d1 mm	INT. mm
2970014870	152/18	14	M18	40-60	18	36	5	14	60x90	9	40x70
2970014880	152/20	14	M20	46-74	21	39	6	20	100	11	70
2970014890	152/24	17	M24	52-76	26	47	6	20	120	11	90

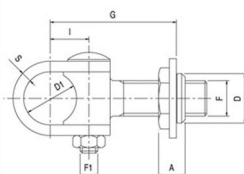
Charnière à anneau avec boulon réglable



- Charnière composée de doubles ètriers en acier galvanisé, complètement démontés et ajustables après montage.

Code	Desc.	A mm	B mm	C mm	D mm
2970013310	86/P	30	45	64-70	30
2970013320	86/G	45	60	64-73	35

Charnière à souder réglable avec bande

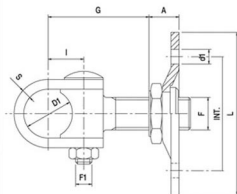


- Charnière à souder entièrement en acier galvanisé, goujon extractible pour le réglage et pour la lubrification. Ecrou mobile pour le réglage précis de la grille après le montage.
- Fixage par bande en acier galvanisé démontable.

Code	Desc.	D mm	D1 mm.	F	F1	G min/ max mm	I mm.	S mm	A mm
2970013330	87/30	28	30	M20	M10	50-78	22	6	15
2970013340	87/35	34	35	M24	M10	57-88	26	6	17
2970013350	87/40	36	40	M30	M12	70-110	34	6	24

5

Charnière réglable avec bande et plaque de fixation

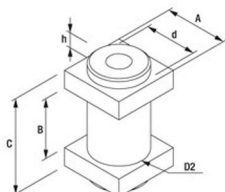
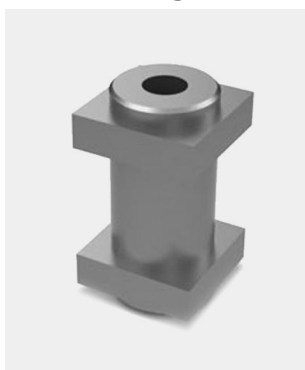


- Charnière à souder entièrement en acier galvanisé, montée sur une plaque perforée pour le fixation, goujon extractible pour le réglage et la lubrification. Écrou mobile pour le réglage précis de la grille après le montage.
- Fixage par bande en acier galvanisé démontable.

Code	Desc.	L mm	D1 mm.	F mm	F1 mm	G min/max mm	I mm.	S mm	A mm	d1 mm	INT. mm
2970014900	153/30	100	30	M20	M10	39-63	22	6	20	11	70
2970014910	153/35	120	35	M24	M10	45-74	26	6	20	11	90
2970014920	153/40	120	40	M30	M12	70-110	34	6	25	11	90

5

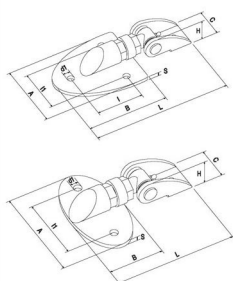
Douille de jonction avec trou



- Douille de jonction pour le montage et l'utilisation avec des charnières à bande. Trou passant central, réalisation en acier galvanisé.

Code	Desc.	d mm	D2 mm	A mm	B mm	C mm	h mm
2970013360	88/30	29	28,5	35	33	53	5
2970013370	88/35	34	33,5	40	38	58	5

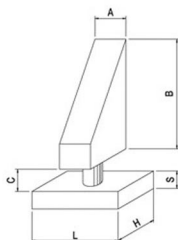
Charnière réglable à souder « Pascal » avec plaque de fixation



- Charnière novatrice et brevetée pour l'utilisation sur des grilles à simple ou double porte, mais aussi sur des grilles industriels même de grandes dimensions.
- Avantages : montage très rapide, aucun trou de grand diamètre sur les colonnes, réglages très rapides et simples, espaces réduits entre les colonnes et la grille, aucun jeu dans les mouvements, présence d'un graisseur pour la lubrification périodique.
- Disponibles dans la version avec plaque de fixation galvanisée ou vernie noire à poudres époxy.

Code	Desc.	A mm	B mm	C mm	d1 mm	I mm.	I1 mm	M mm	H mm	L mm	S mm	Version
2970014960	155Z	120	140	46,5	12	80	80	20	40	235/247	5	galv.
2970014965	155ZC	150	80	46,5	12	-	100	20	40	178/190	5	galv.
2970014970	155V	120	140	46,5	12	80	80	20	40	235/247	5	peint
2970014975	155VC	150	80	46,5	12	-	100	20	40	178/190	5	peint

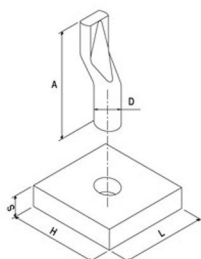
Plaque et goujon pour grilles à portes



- Goujon inférieur complet avec plaque pour le mouvement des portes moyennes. Entièrement en acier galvanisé, applicable par soudage.

Code	Desc.	L x H x S mm	A mm	B mm	C mm
2970013430	91/20	70x60x15	30	80	12

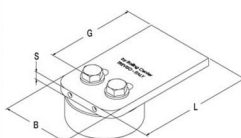
Plaque et goujon inférieur légers



- Goujon inférieur complet avec plaque pour le mouvement des portes moyennes. Entièrement en acier galvanisé, applicable par soudage.

Code	Desc.	A mm	H mm	L mm	S mm	D mm
2970013450	92/P	89	70	60	15	20
2970013460	92/G	96	70	60	20	24

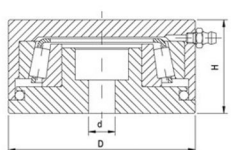
Plaque pivotante supérieure à souder



- Plateau supérieur pivotant, mouvement de roulement, fixation par soudure, en acier galvanisé.
- Applications sur portes légères et lourdes, entièrement réglables après installation.
- À utiliser avec le plateau tournant inférieur.

Code	Desc.	D mm	d mm	A mm	H mm	B mm	L mm	S mm	G min/max mm	Portée kg
2970013465	93/50	50	23	25	43	50	80	8	48-60	450
2970013470	93/70	70	32	25	43	70	120	8	80/95	1000

Plaque pivotante inférieure au sol

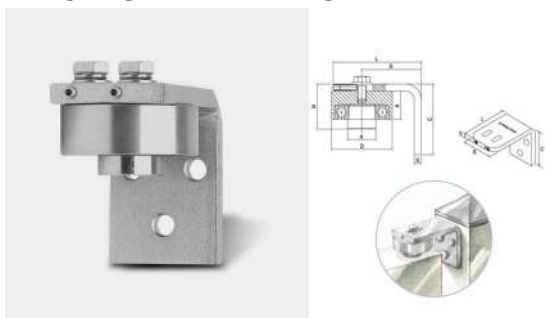


- Plaque inférieure pivotante, mouvement sur palier à rouleaux, fixage au sol, réalisée en acier galvanisé.
- Applications sur grilles légères et lourdes.
- À utiliser avec la plaque pivotante supérieure.

Code	Desc.	D mm	d mm	H mm	Portée kg
2970013475	94/50	50	8	31	1000
2970013480	94/70	70	10	35	2500

5

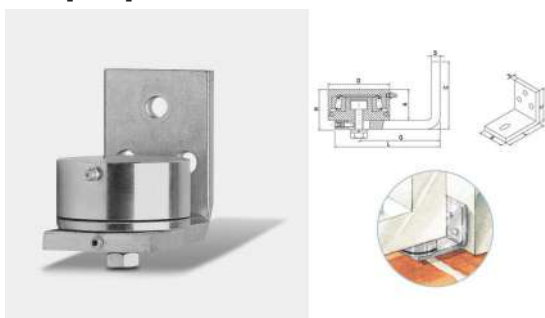
Plaque pivotante supérieure avec trous pour colonne



- Plaque supérieure pivotante avec mouvement sur palier à billes, fixation à travers des trous sur tout type de colonne, réalisée entièrement en acier galvanisé.
- Applications sur grilles légères et lourdes, entièrement réglable après l'installation.
- Possibilité d'utilisation avec la plaque pivotante inférieure avec trous pour colonne.

Code	Desc.	D mm	d mm	A mm	H mm	B mm	L mm	C mm	S mm	G min/max mm	Portée kg
2970015140	163/50	50	23	25	43	50	80	70	8	56-64	400
2970015150	163/70	70	32	32	51	70	100	80	8	65-80	800

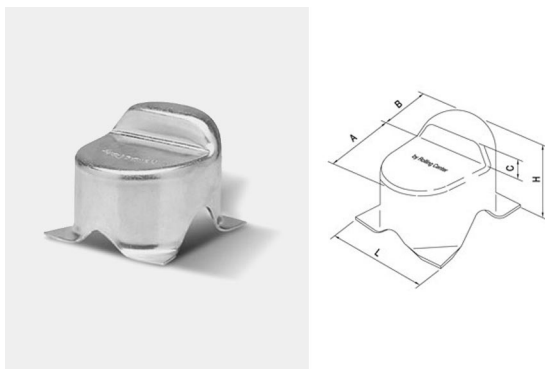
Plaque pivotante inférieure avec trous pour colonne



- Plaque inférieure pivotante avec mouvement sur palier à rouleaux, fixation à travers des trous sur tout type de colonne, réalisée entièrement en acier galvanisé.
- Applications sur grilles légères et lourdes, entièrement réglable après l'installation.
- Possibilité d'utilisation avec la plaque pivotante supérieure avec trous pour colonne.

Code	Desc.	D mm	A mm	H mm	B mm	L mm	C mm	S mm	G min/max mm	Portée kg
2970015160	164/50	50	31	39	40	80	70	8	52-64	200
2970015170	164/70	70	35	45	60	100	80	10	65-80	300

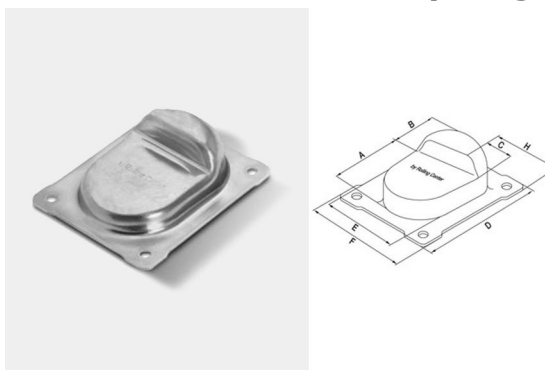
Battant d'arrêt pour grilles à deux portes



- Battant de porte à double vantail, en acier galvanisé moulé. Fixation par la maçonnerie au sol.

Code	Desc.	L mm	H mm	A mm	B mm	C mm
2970013490	95	92	77	63	35	20

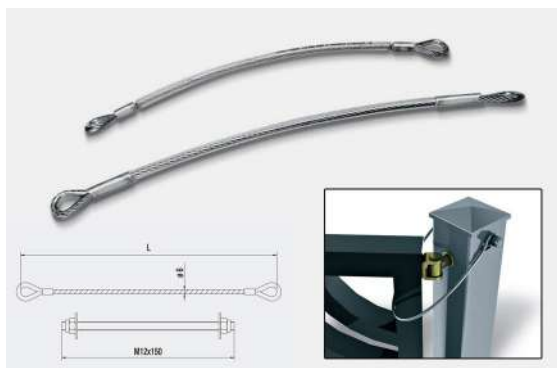
Battant d'arrêt avec trous pour grilles à deux portes



- Battant d'arrêt de porte à double vantail, en acier galvanisé moulé. Fixation avec des bouchons de sol.

Code	Desc.	A mm	B mm	C mm	D mm	E mm	F mm	H mm
2970013500	96	88	42	20	157	90	130	40

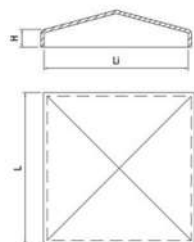
Câbles de sécurité flexibles en acier



- Câbles anti-chute en acier galvanisé Ø 6x133 fils avec gaine de protection en PVC. Indispensables pour la mise en sécurité et le marquage CE des grilles à battants (UNI EN 12604:2002).
- Poids maximum supportable de 1800 Kg.

Code	Desc.	Long. mm
2970014980	156/30	300
2970014990	156/50	500

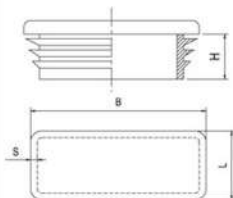
Bouchons couvre-pilier en acier galvanisé



- Couvrete de colonne carrée en acier galvanisé embouti, avec bords latéraux pour la fixation et l'étanchéité.

Code	Desc.	L mm	Li mm	H mm
2970013510	97/4	45x45	41x41	7
2970013520	97/5	55x55	51x51	7
2970013540	97/8	85x85	81x81	7
2970013550	97/10	105x105	101x101	7

Bouchons couvre-pilier rectangulaires en nylon

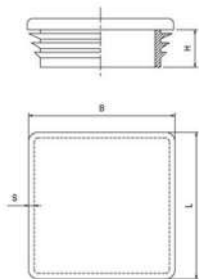


- Bouchons de couverture pour colonnes en nylon, fixage à encastrement, étanchéité à l'eau et finition esthétique parfaite pour tout type de colonne à section rectangulaire.
- Fixage par pression à travers des ailettes latérales sous la tête.

Code	Desc.	H mm	B mm	L mm	S mm
2970013560	98/40x20	14	40	20	1-1,5
2970013565	98/50X100	24	100	50	2-4,5
2970014830	98/60x30	14,2	60	30	1-2,5
2970013570	98/80x40	15	80	40	1-3

5

Bouchons couvre-pilier carrés en nylon

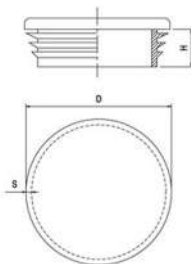


- Bouchons de couverture colonne en nylon, fixation encastrement, étanchéité à l'eau et finition esthétique parfaite pour tout type de colonne à section carrée.
- Fixage par pression à travers des ailettes latérales sous la tête.

Code	Desc.	H mm	B mm	L mm	s mm
2970013580	99/15	11	15	15	1-2
2970013590	99/20	12	20	20	1-3
2970013600	99/25	12	25	25	1-3
2970013610	99/30	12	30	30	2,4-4,5
2970013620	99/31	11	30	30	1-2,5
2970013630	99/40	14	40	40	1-3
2970013640	99/40	14	45	45	1-3
2970013650	99/50	15	50	50	2,6-4
2970013670	99/70	18	70	70	2-5
2970013680	99/80	16	80	80	2-4
2970013700	99/100	28	100	100	1-4
2970013710	99/120	26	120	120	2,5-5

5

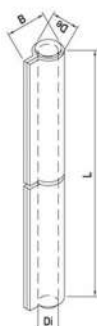
Bouchons couvre-pilier ronds en nylon



- Bouchons de couverture pour colonnes en nylon, fixation à encastrement, étanchéité à l'eau et finition esthétique parfaite pour tout type de colonne à section ronde.
- Fixage par pression à travers des ailettes latérales sous la tête.

Code	Desc.	H mm	D mm	S mm	Pour tuyau
2970013720	100/32	12	32	1-2,5	1"
2970013715	100/25	11,3	25	1-3	-
2970013730	100/42	11,5	42	1-2,5	1-1/4"
2970013740	100/48	11,5	48	1-2	1-1/2"
2970013750	100/60	17/8	60	1,5-3	2"

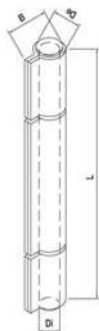
Charnière en fer à souder à 2 ailes



- Charnière en fer inox à deux ailes fermées, montage à souder, fabriquée en acier brut. Goujon extractible et rondelle en acier.

Code	Desc.	L mm	B mm	DE mm	Di mm
2970013760	101/60	60	13	9,5	6
2970013770	101/80	80	16,5	12	8
2970013780	101/100	100	18	13,5	8,5
2970013790	101/120	120	19,5	15	10
2970013800	101/140	140	22	16,5	10,5
2970013810	101/170	170	23,5	17,5	12
2970013820	101/200	200	25	22	14

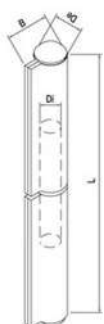
Charnière en fer à souder à 3 ailes



- Charnière en fer inox à trois ailes fermées, montage à souder, fabriquée en acier brut. Goujon extractible et rondelle en acier.

Code	Desc.	L mm	B mm	DE mm	Di mm
2970013827	102/100	100	18	13,5	8,5
2970013830	102/170	170	23,5	17,5	12
2970013840	102/200	200	27	20	14

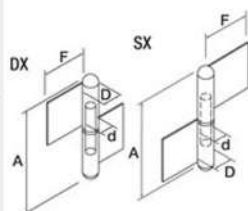
Charnière en fer à souder à 2 ailes avec bouchon, goujon fixe



- Charnière en fer inox à deux ailes fermées, montage à souder, fabriquée en acier brut. Goujon fixe en acier, fermée avec des bouchons aux extrémités.

Code	Desc.	L mm	B mm	DE mm	Di mm
2970013845	103/60	60	17	10	6
2970013850	103/80	80	17	12	8
2970013860	103/100	100	19	13,5	9
2970013861	103/120	120	20	14,5	10
2970013862	103/140	140	21	16	11
2970013863	103/170	170	23,5	17	12
2970013864	103/200	200	26,5	20	14

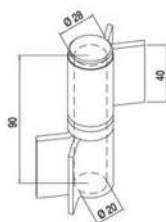
Charnière bouchon avec ailes longues



- Charnières en acier brut avec ailes longues, versions à bouchon droite et gauche. Munie d'un goujon fixe en acier.

Code	Desc.	A mm	F mm	D mm	d mm
2970013870	104/60DX	60	18	14	8,2
2970013880	104/60SX	60	18	14	8,2
2970013890	104/80DX	80	18	14	8,2
2970013900	104/80SX	80	18	14	8,2
2970013910	104/100DX	100	33	17	10,2
2970013920	104/100SX	100	33	17	10,2

Charnière lourde à deux ailes ouvertes

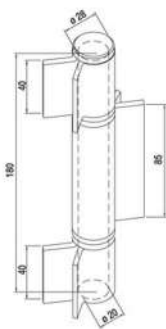


- Charnière lourde en acier brut à deux ailes ouvertes, fixation par soudure. Munie d'un goujon extractible et d'une rondelle en acier.

Code	Desc.
2970013930	105

5

Charnière lourde à trois ailes ouvertes



- Charnière lourde en acier brut à trois ailes ouvertes, fixage par soudure. Munie d'un goujon extractible et d'une rondelle en acier.

Code	Desc.
2970013940	106

5

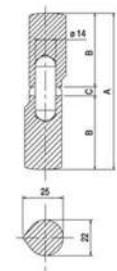
Charnière goutte d'eau avec goujon galvanisé



- Charnière goutte d'eau en acier brut, goujon fixe en acier galvanisé, rondelle en acier.

Code	Desc.	A mm	D mm	B mm	Di mm
2970013950	107/40	40	10	12	6
2970013960	107/60	60	10	12	6
2970013980	107/100	100	14	16	8
2970013990	107/120	120	16	18	9
2970014000	107/140	140	16	18	9

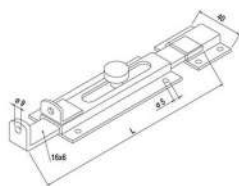
Charnière goutte d'eau Ø 22x25 avec palier de butée



- Charnière goutte d'eau en acier brut, goujon extractible en acier galvanisé ou en cuivre, palier de butée à billes en acier cimenté.

Code	Desc.	Broche	A mm	B mm	C mm
2970015000	157/64	Acciaio	135	64	7
2970015010	157/75	Acciaio	157	75	7
2970015020	157/100	Acciaio	207	100	7
2970015030	158/64	Ottone	135	64	7
2970015040	158/75	Ottone	157	75	7
2970015050	158/100	Ottone	207	100	7

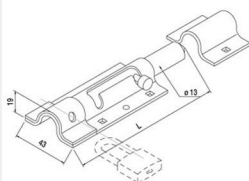
Verrou à visser, tige plate et porte-cadenas



- Verrou léger en acier galvanisé avec trous pour le fixage, muni d'une butée.
- Tige de fermeture plate 16 x 6 mm, trou pour fermeture à l'aide d'un cadenas.

Code	Desc.	L mm
2970014050	110/100	100
2970014060	110/150	150
2970014070	110/180	180
2970014080	110/230	230

Verrou à visser, tige ronde et porte-cadenas



- Verrou lourd en acier galvanisé avec trous pour le fixage, muni d'une butée.
- Tige de fermeture arrondie diamètre 13 mm, trou pour fermeture à l'aide d'un cadenas.

Code	Desc.	L mm
2970014020	109/150	150
2970014030	109/200	200

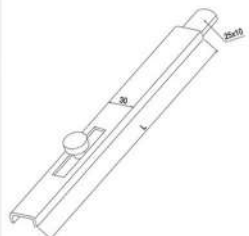
Verrou léger vertical à visser



- Verrou léger en acier galvanisé avec trous pour le fixage. Fourni sans butée, tige de fermeture plate 16 x 6 mm.

Code	Desc.	L mm
2970014090	111/150	150
2970014100	111/200	200
2970014110	111/250	250
2970014120	111/300	300
2970014130	111/400	400
2970014140	111/500	500

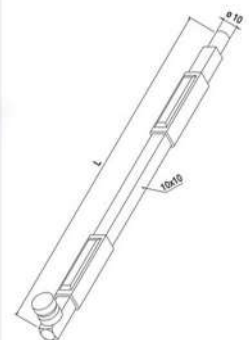
Verrou lourd à souder



- Verrou lourd en acier tropicalisé, application à souder, fourni sans butée. Tige de fermeture plate 25 x 10 mm.

Code	Desc.	L mm
2970014160	112/400	400

Barre légère carrée à souder



- Pieu léger en acier tropicalisé, fixage à souder, fourni sans butée.
- Tige de fermeture section 14 x 14 mm, pointe arrondie, double guide.

Code	Desc.	L mm
2970014180	113/130	130
2970014190	113/300	300
2970014195	113/500	500

5

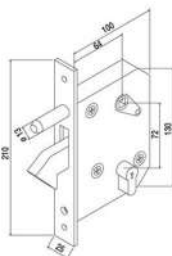
Clé carrée de 8 mm pour verrou



- Clé en zamak longue avec section carrée pour actionnement verrous pour portillons avec cadran de 8 mm.

Code	Desc.
2970014310	121

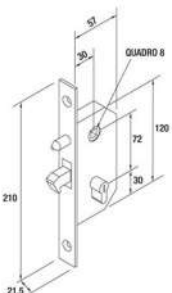
Serrure à crochet avec cylindre



- Serrure à crochet en acier entièrement galvanisé, montage à encaissement, avec cadran poignée de 8 mm.
- Boîte de la serrure en acier estampé, crochet de fermeture en acier forgé.
- Munie d'un cylindre européen et d'une triple clé.

Code	Desc.
2970014320	122

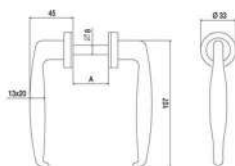
Petite serrure à crochet avec cylindre



- Serrure à crochet en acier entièrement galvanisé, montage à encaissement, avec cadran poignée de 8 mm.
- Boîte de la serrure en acier imprimé, crochet de fermeture en acier forgé.
- Munie d'un cylindre européen et d'une triple clé, butée en acier pour fermeture.

Code	Desc.
2970014330	123

Poignée à levier réglable avec vis

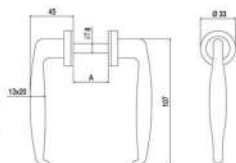


- Poignée en alliage vernie, indiquée même pour l'extérieur, cadran d'actionnement de 8 mm, universelle.
- Largeur de montage réglable de 25 à 38 mm. Fixage par vis.

Code	Desc.	A mm
2970015060	159	25-38

5

Poignée à levier réglable avec écrou

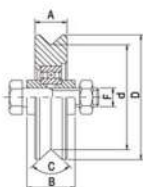


- Poignée en alliage vernie, indiquée même pour l'extérieur, cadran d'actionnement de 8 mm, universelle.
- Largeur de montage réglable de 36 à 65 mm. Fixage par écrou à rainure hexagonale encaissée.

Code	Desc.	A mm
2970014340	124	35-65

5

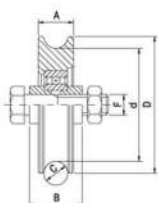
Roues simples pour grilles rainure en « V »



- Roues en acier C45 tropicalisé, fixage à travers un axe fileté, palier simple, gorge pour guides en V.

Code	Desc.	D mm	d mm	A mm	B mm	C	F	L x H x S mm	Portée kg
2970014350	125/80	80	65	20	34	96°	M12x50	80x30x3	190
2970014360	125/100	100	85	20	34	96°	M14x60	100x40x3	240
2970014370	125/120	120	105	20	34	96°	M14x60	120x40x3	270
2970014375	125/140	140	125	20	34	96°	M14x60	120x40x3	310

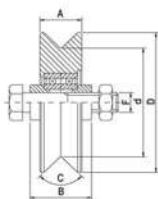
Roues simples pour grilles rainure ronde



- Roues en acier C45 tropicalisé, fixage à travers un axe fileté, palier simple, gorge pour guides arrondies.

Code	Desc.	D mm	d mm	A mm	B mm	C (O)	F	L x H x S mm	Portée kg
2970014380	126/80	80	61	26	34	21	M14x60	80x40x30	190
2970014390	126/100	100	81	26	34	21	M14x60	100x40x3	240
2970014400	126/120	120	101	26	34	21	M14x60	120x40x3	270

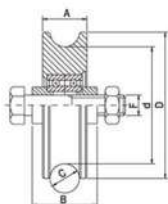
Roues simples pour grilles rainure en « V » double palier



- Roues en acier C45 tropicalisé, fixage à travers un axe fileté, palier double, gorge pour guides en V.

Code	Desc.	D mm	d mm	A mm	B mm	C	F	L x H x S mm	Portée kg
2970014420	127/120	120	100	30	44	96°	M14x70	120x50x3	480
2970014430	127/140	140	119	30	44	96°	M14x70	140x50x3	510

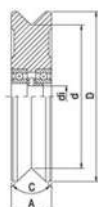
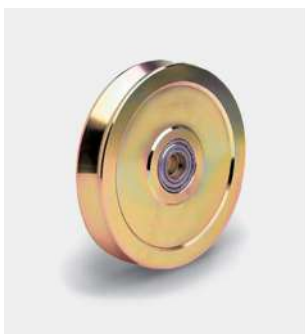
Roues simples pour grilles rainure ronde double palier



- Roues en acier C45 tropicalisé, fixation à travers un axe fileté, palier double, gorge pour guides arrondies.

Code	Desc.	D mm	d mm	A mm	B mm	C (O)	F	L x H x S mm	Portée kg
2970014440	128/100	100	80	30	44	21	M14x70	100x50x3	450
2970014450	128/120	120	100	30	44	21	M14x70	120x50x3	480
2970014460	128/140	140	120	30	44	21	M14x70	140x50x3	510
2970014465	128/160	160	140	30	44	21	M14x70	160x50x3	560

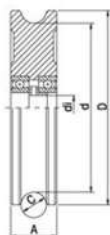
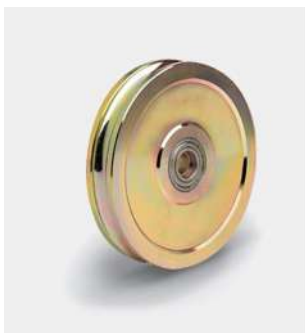
Roues simples pour grilles rainure en « V » double palier - Prêdisposées pour goujon graisseur



- Roues en acier C45 tropicalisé, fixation à travers un axe fileté, palier double, gorge pour guides en V.
- Goujon avec graisseur fourni séparément.

Code	Desc.	D mm	d mm	Di mm	A mm	C	Portée kg
2970014470	129/100	100	80	20	30	96°	450
2970014480	129/140	140	120	20	30	96°	530
2970014485	129/160	160	133	20	38	96°	640

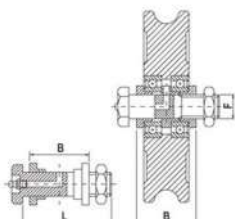
Roues simples pour grilles rainure ronde double palier - Prêdisposées pour goujon graisseur



- Roues en acier C45 tropicalisé, fixation à travers un axe fileté, palier double, gorge pour guides arrondies.
- Goujon avec graisseur fourni séparément.

Code	Desc.	D mm	d mm	Di mm	A mm	C (O)	Portée kg
2970014490	130/100	100	81	20	30	21	450

Goujons avec graisseur pour roues

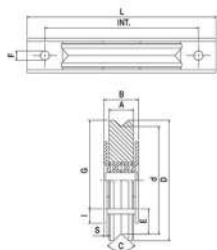


- Goujons filetés munis d'un graisseurs pour le montage des roues prêdisposées à double palier.
- À choisir en fonction de la mesure de la boîte à l'intérieur de laquelle les roues doivent être montées.

Code	Desc.	B mm	F x L
2970014510	131/60	44	M16x60
2970014520	131/90	74	M16x90

5

Roues avec support pour grilles rainure en « V »

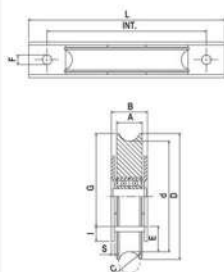


- Roues en acier C45 tropicalisé, fixation à travers un support à trous, palier simple, gorge pour guides en V.

Code	Desc.	D mm	d mm	A mm	B mm	C	G (mm)	I mm.	E mm	S mm	L mm	Int. x F mm	Portée kg
2970014530	132/80	80	65	20	34	96°	59	11	17	2,5	140	117x9	190
2970014540	132/100	100	85	20	34	96°	69	11	27	2,5	140	117x9	240

5

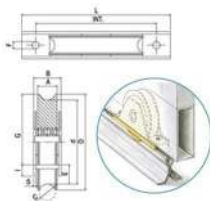
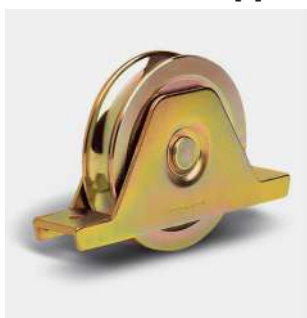
Roues avec support pour grilles rainure ronde



- Roues en acier C45 tropicalisé, fixation à travers un support à trous, palier simple, gorge pour guides arrondies.

Code	Desc.	D mm	d mm	A mm	B mm	C (O)	G (mm)	I mm.	E mm	S mm	L mm	Int. x F mm	Portée kg
2970014560	133/80	80	61	26	34	21	59	11	17	2,5	140	117x9	190
2970014570	133/100	100	81	26	34	21	69	11	27	2,5	140	117/9	240
2970014580	133/120	120	101	26	34	21	88	14	21	3	186	150x9	270

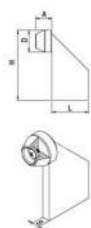
Roues avec support pour grilles gorge ronde double palier



- Roues en acier C45 tropicalisé, fixation à travers un support à trous, palier double, gorge pour guides arrondies.

Code	Desc.	D mm	d mm	A mm	B mm	C	G (mm)	I mm.	E mm	S mm	L mm	Int. x F mm	Portée kg
2970015100	161/90	90	70	26	34	21	58	12	11	2,5	140	117x9	300
2970015110	161/100	100	80	26	34	21	68	12	21	2,5	140	117x9	340
2970015120	161/120	120	100	26	34	21	88	14	21	3	185	151x9	430

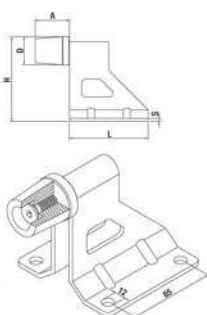
Butée de fin de course à souder



- Butée de fin de course pour grilles coulissantes, entièrement fabriquée en acier galvanisé et tampon pare-chocs en caoutchouc. Fixage par soudure.

Code	Desc.	D mm	L mm	H mm	A mm	S mm
2970014590	134	30	50	95	23	8

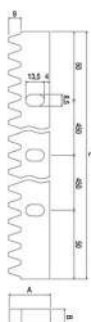
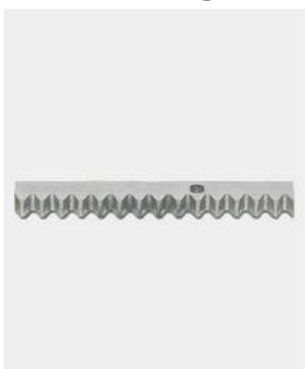
Butée de fin de course avec fixage au sol



- Butée de fin de course pour grilles coulissantes, entièrement fabriquée en acier galvanisé et tampon pare-chocs en caoutchouc. Fixage au sol avec éléments d'ancrage.

Code	Desc.	D mm	L mm	H mm	A mm	S mm
2970014600	135	40	110	120	45	4

Crémaillère galvanisée 30X12 à boutonnières



- Crémaillère en acier pour manutention de grilles coulissantes.
- Section rectangulaire 30 x 12 mm, longueur 1 m, munie de trous en boutonnière pour le fixage à travers les entretoises spécifiques.

Code	Desc.	Finition	A mm	B mm	L m
2970014610	136	Zincata	30	12	1,0

Entretoise à souder pour crémaillère

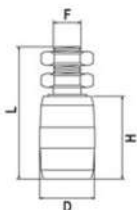
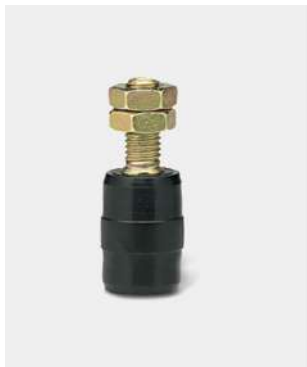


- Entretoise en acier galvanisé spécifique pour le montage des crémaillères à boutonnières. Fixage par soudure.

Code	Desc.	L m
2970014620	137	25

5

Rouleaux de guidage en nylon cylindriques



- Rouleaux de guidage en nylon pour grilles coulissantes. Goujon fileté en acier galvanisé avec double écrou pour le fixage.

Code	Desc.	D mm	H mm	L mm	F
2970014640	138/30	30	40	71	M14
2970014650	138/40	40	40	73	M14

5

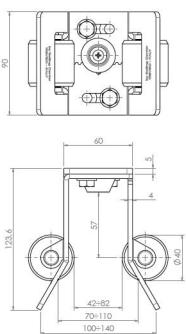
Plaque de guidage réglable galvanisée



- Plaque de guidage en acier galvanisé réglable pour grilles coulissantes. Munie de quatre rouleaux en nylon.
- Fixage des rouleaux sur boutonnières pour le réglage de la largeur. Fixage à montant à travers des éléments d'ancrage à boutonnières pour le réglage facile de la position durant le montage.

Code	Desc.	A min/max mm	b mm	B mm	Ø roulement mm	Alt. rulli mm	Asole mm	E mm	D mm	H mm	L mm
2970014660	139	0-90	70	110	30	40	30x10	85	145	220	175

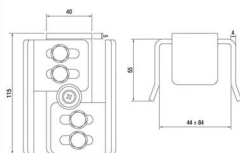
Butée supérieure pour grilles coulissantes réglable avec rouleaux de guidage



- Butée de fin de course pour grilles coulissantes, réglable en largeur de 40 à 80 mm. Munie de rouleaux de guidage en acier pour éviter le bruit et l'usure en phase de fermeture.
- Entièrement en acier galvanisé, fixage par vis.

Code	Desc.	A mm	I x I mm	L mm
2970015130	162			

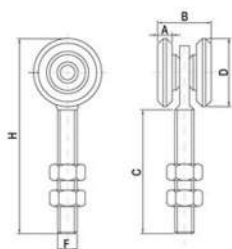
Butée supérieure pour grilles coulissantes réglable



- Butée supérieure pour grilles coulissantes fabriquée entièrement en acier galvanisé, avec tampon en caoutchouc pour fin de course.
- Possibilité de régler la largeur en fonction de la section du tubulaire avec lequel la grille est fabriquée, d'un minimum de 44 mm à un maximum de 84 mm.

Code	Desc.	Larg. min/max mm
2970015180	165	44-84

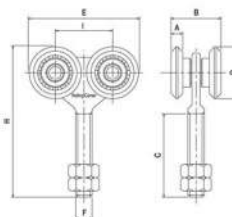
Chariots à deux roues pour monorail



- Chariots en acier galvanisé avec double roue sur palier pour glissement sur monorail.
- Goujon de fixation fileté avec double écrou.

Code	Desc.	D mm	A mm	B mm	H mm	FxC	Portée kg
2970014670	140/24	24	6	25	62	M8x35	40
2970014680	140/42	42	9	33	115	M12x60	150
2970014690	140/55	55	11	41	150	M20x77	170

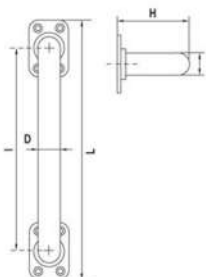
Chariots à quatre roues pour monorail



- Chariots en acier galvanisé avec quatre roues sur palier pour glissement sur monorail.
- Goujon de fixation fileté avec double écrou.

Code	Desc.	D mm	A mm	B mm	H mm	FxC	Portée kg
2970014700	141/24	24	6	25	61	M8x35	110
2970014710	141/42	42	9	33	115	M12x60	180
2970014720	141/55	55	11	41	150	M20x77	200

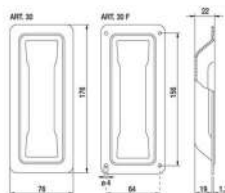
Poignée droite tropicalisée et vernie



- Poignée droite en acier tubulaire tropicalisé et verni à poudres époxy pour extérieur.
- Fixage par plaques perforées.

Code	Desc.	D mm	I mm.	H mm	L mm
2970014730	142/180	20	180	66	230

Poignée à encaissement pour grilles

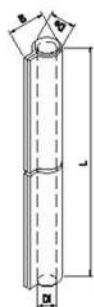


- Poignée en acier galvanisé pour grilles, montage à encaissement. Fixage par vis avec trous prédisposés sur les bords.

Code	Desc.
2970014740	143

5

Charnière à deux ailes en acier inox

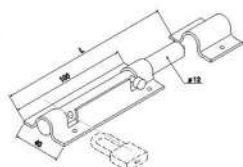


- Charnière en acier inox à deux ailes fermées, montage à souder. Goujon extractible et rondelle en acier.

Code	Desc.	L mm	B mm	DE mm	Di mm
2970014750	144/80	80	16,5	12	8
2970014760	144/100	100	18	13,5	8,5

5

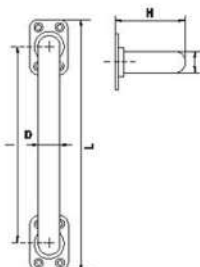
Verrou à visser, tige ronde et porte-cadenas



- Verrou lourd en acier inox avec trous pour le fixage, muni d'une butée.
- Tige de fermeture arrondie diamètre 12 mm, trou pour fermeture à l'aide d'un cadenas.

Code	Desc.	L mm
2970014770	145/150	150

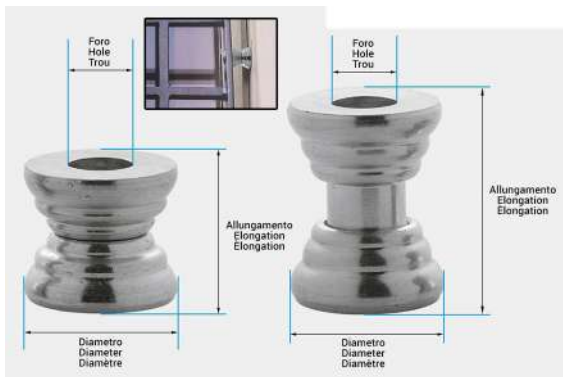
Poignée droite en acier inox



- Poignée droite en acier inox tubulaire.
- Fixage par plaques perforées.

Code	Desc.	D mm	I mm.	H mm	L mm
2970014780	146/180	20	180	66	230

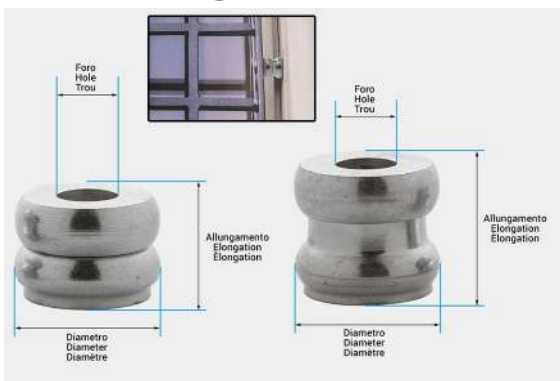
Entretoise réglable



- L'entretoise réglable est née pour résoudre les problèmes qui se présentent lors de l'installation de structures métalliques comme les portails, les rampes, les balustrades, les escaliers et les balcons.
- L'entretoise peut son extension sans jamais montrer sa partie filetée interne.
- Réduit les temps d'installation et offre un excellent résultat esthétique.
- Très utile pour le centrage des portails en fer.
- Matériau : fer galvanisé.

Code	Description	Diamètre ext. mm	Extension mm	Trou mm
2970015200	02C30 Z	30	23-33	14,5
2970015220	0230 Z	30	30-40	14,5
2970015240	02L30 Z	30	35-50	14,5

Entretoise réglable



- L'entretoise réglable est née pour résoudre les problèmes qui se présentent lors de l'installation de structures métalliques comme les portails, les rampes, les balustrades, les escaliers et les balcons.
- L'entretoise peut son extension sans jamais montrer sa partie filetée interne.
- Réduit les temps d'installation et offre un excellent résultat esthétique.
- Très utile pour le centrage des portails en fer.
- Matériau : fer galvanisé.

Code	Description	Diamètre ext. mm	Extension mm	Trou mm
2970015260	0330 Z	30	23-33	10,5
2970015270	0335 Z	35	23-33	14,5

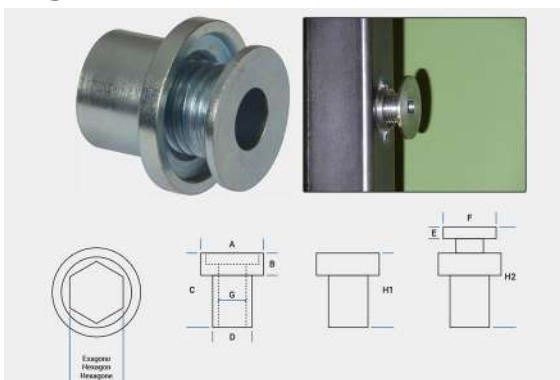
Entretoise réglable



- L'entretoise réglable est née pour résoudre les problèmes qui se présentent lors de l'installation de structures métalliques comme les portails, les rampes, les balustrades, les escaliers et les balcons.
- L'entretoise peut son extension sans jamais montrer sa partie filetée interne.
- Réduit les temps d'installation et offre un excellent résultat esthétique.
- Très utile pour le centrage des portails en fer.
- Matériau : fer galvanisé.

Code	Description	Diamètre ext. mm	Extension mm	Trou mm
2970015280	1235 Z	35	45-65	14,5

Regoblock



- Le Regoblock est né pour résoudre les différents problèmes qui se présentent pendant la mise en place de structures en fer comme les portes, les châssis de fenêtres, les portails, etc.
- Il peut être inséré dans tous les types de tubes après les avoir perforés et soudés au Regoblock, puis avec une clé hexagonale frontale, il permet d'installer et de fixer la structure en fer en peu de temps.
- Conseillé pour les tubes de 30-35-40-45-50mm
- Instructions de montage jointes au produit.

Code	Description
2970015290	R04L10

Caractéristiques techniques	
Hexagonal (mm)	10
Trou tubulaire (mm)	21
A (mm)	29,4
B (mm)	4
C (mm)	19,4
D (mm)	20
E (mm)	2
F (mm)	24
G (mm)	10
H1 (mm)	19,4
H2 (mm)	33

Capuchon pour Regoblock



- Capuchon de finition pour Regoblock
- Capuchon en plastique à appliquer sur le trou du tubulaire
- Couleur noir

Code	Description	Diamètre mm
2970015300	Capuchon pour Regoblock	21