

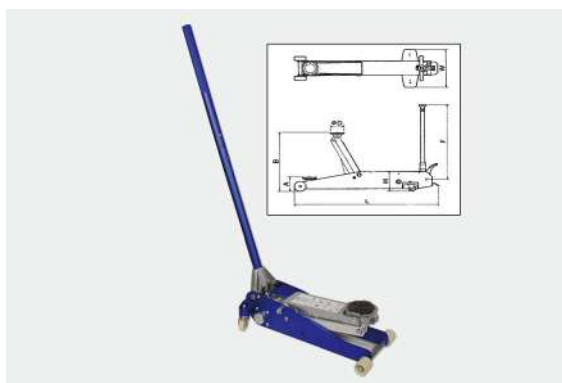
Cric hydraulique à bouteille



- Cric hydraulique a bouteille industriel.
- Adapte pour les ateliers auto et V.I., transporteurs , stations-service, etc..
- Système hydraulique avec vanne by-pass contre la sur-extension du piston, pour une sécurité totale du manutentionnaire.
- Il est très compact, donc aisément transportable et se range dans des espaces réduits.
- Possibilité de fournir le mod. 20 ton dans la version abaissée.
- * Modèle à faible.
- ** Modèle sans la vis de réglage

Code	Desc.	Portee (TON)	A mm	B mm	C mm	D	LxW mm	Poids Kg.
4700007020	320/2	2	158	308	90	60 mm	92x90	2,2
4700007025	320/4	4	180	350	110	60 mm	110x101	3,5
4700007030	320/6	6	197	382	125	60 mm	115x112	4,3
4700007035	320/8	8	205	390	125	60 mm	121x120	6,3
4700007040	320/12	12	214	399	125	60 mm	131x130	8
4700007045	320/16	16	225	425	140	60 mm	141x138	9,45
4700007050	320/20	20	244	449	145	60 mm	159x150	10,75
4700007055	320/20S*	20	190	340	90	60 mm	159x150	8,7
4700007060	320/30**	30	285	465	180	-	207x174	15,8

Cric en aluminium 1,35 tonne



- Élévateur à chariot compact et très léger, avec structure entièrement en alliage d'aluminium et pompe hydraulique professionnelle, capacité de soulèvement de 1,35 tonne.
- Flexibilité d'utilisation extrême grâce à son encombrement compact et à son poids de 10 kg seulement qui permet de le transporter facilement et de le ranger dans tous les espaces.
- Sa hauteur minimum du sol de 8 cm permet de l'introduire sous les voitures meme les plus basses, le manche facilement démontable et divisible en deux morceaux réduit encore davantage son encombrement.
- Roues en nylon très résistantes et très fluides.
- Soupape sureté qui protège l'unité hydraulique contre les surcharges et augmente la sécurité d'emploi.

Code	Desc.	Portee (TON)	A H Min (mm)	B H Max (mm)	F. mm	Ø D mm	LxWxH (mm)	Poids Kg.
4700006050	2629	1,35	80	380	950	100	500x240x130	10

Pièces de rechange / Contenu		
Code	Description	Article
4700006850	2741/A	COUPLE DE ROULEAUX AVANT
4700006860	2741/P	COUPLE DE ROUES ARRIÈRE
4700006870	2741/T	PLATEAU EN CAOUTCHOUC

Chariot élévateur 2 Ton série courte



- Nouvel élévateur à faible levée
- Avec système à double piston pour une approche rapide de la charge
- Avec roues en polyuréthane, plaque en caoutchouc et nouvelle poignée avec revêtement en caoutchouc
- La descente de la charge est contrôlée par le nouveau système CDS (vitesse de descente contrôlée), qui empêche la charge de descendre brusquement.
- Un autre avantage est la garde au sol de seulement 75 mm qui lui permet d'être utilisé même sur les voitures de sport avec jupes latérales et bandes latérales

Code	Description	Portee (TON)	H min (mm)	H max (mm)	Long. mm	Larg. mm	Altezza leva mm	Poids
4700008342	Chariot élévateur série courte 2 tonnes	2 Ton	75	510	686	343	1301	32,5 kg

Pièces de rechange / Contenu	
Code	Description
4700008343	Ruota anteriore
4700008355	Ruota posteriore
4700008352	Piattello in gomma

Gerbeur mobile de 2,7 ton



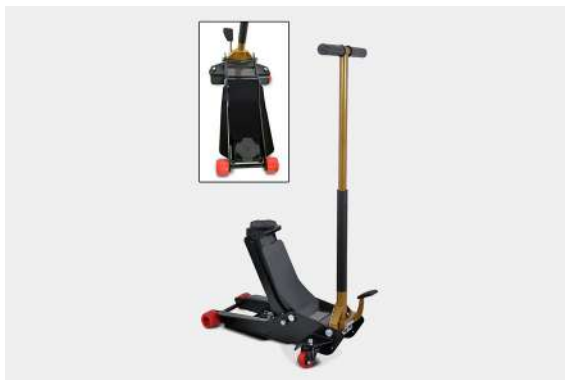
- Un nouveau système à double piston permet de s'approcher de la charge rapidement.
- Nouveau châssis permettant un gain de poids d'environ 9 kg par rapport au modèle précédent.
- Idéal pour autos et fourgonnettes.
- Avec roues en PU, idéales sur toutes les surfaces.
- Avec plateau gommé à l'intérieur d'un support métallique anti-usure
- **Unité hydraulique garantie 3 ans**

Code	Desc.	Portée (TON)
4700008350	4203	2,7

Caractéristiques techniques	
Hauteur minimum	120 mm
Hauteur maximale	450 mm
Dimensions	631x344 mm
Hauteur totale (mm)	1315 mm
Poids	32 kg

Pièces de rechange / Contenu	
Code	Description
4700008352	Piattello di ricambio

Élévateur hydraulique à chariot capacité de charge 3 TON



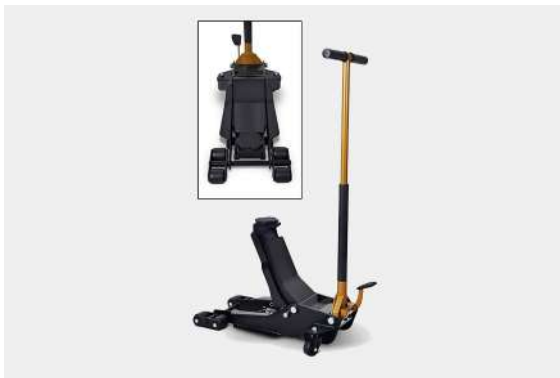
- Produit conseillé pour l'emploi dans les garages, les carrosseries automobiles et les installateurs de pneus
- Sa capacité de charge de 3 ton lui permet d'intervenir aussi sur les grosses voitures et véhicules commerciaux
- Unité hydraulique avec 3 ans de garantie qui atteste son efficacité.
- Avec une pédale de rapprochement rapide au poids à soulever
- Avec plateau en caoutchouc
- Avec roues en nylon anti-huile
- Avec système de contrôle de la descente de la charge
- Remplace le code 4700002320

Code	Desc.	Portée (TON)
4700030200	302	3

Caractéristiques techniques	
Portée	3 TON
Hauteur minimum	95 mm
Hauteur minimale sans plateau	75 mm
Hauteur maximale	500 mm
Longueur	720 mm
Largeur	367 mm
Hauteur du levier	1200 mm

Pièces de rechange / Contenu	
Code	Description
4700030210	302-RA-Ruota anteriore
4700030220	302-RP-Ruota posteriore
4700030230	302-PG-Piattello gommato

Élévateur hydraulique à chariot capacité de charge 3 TON



- Produit équipé de roues avant doubles qui lui permettent de se déplacer facilement sur les planchers à grille des garages automobiles.
- Sa capacité de charge de 3 ton lui permet d'intervenir aussi sur les grosses voitures et véhicules commerciaux
- Unité hydraulique avec 3 ans de garantie qui atteste son efficacité.
- Avec une pédale de rapprochement rapide au poids à soulever
- Avec plateau en caoutchouc
- Avec roues en nylon anti-huile
- Avec système de contrôle de la descente de la charge
- Remplace le code 4700002321

Code	Desc.	Portée (TON)
4700030300	303	3

Caractéristiques techniques	
Portée	3 TON
Hauteur minimum	95 mm
Hauteur minimale sans plateau	75 mm
Hauteur maximale	500 mm
Longueur	839 mm
Largeur	367 mm
Hauteur du levier	1200 mm

Pièces de rechange / Contenu	
Code	Description
4700030250	303-RASet 4Ruote anteriori
4700030260	303-RP-Ruota posteriore
4700030270	303-PG-Piattello gommato

Vérin hydraulique 5 Ton.



- Vérin hydraulique pour soulever les chariots élévateurs.

Code	Desc.	Portée (TON)	Min. H Piede mm	Max H Piede mm	Min. HTête mm	Max HTête mm	Course idr. (mm)	Poids Kg.
4700007205	465/5	5	25	230	368	573	205	26,0

Cric hydraulique 8 tonnes



- Pour le soulèvement de charges lourdes en toute sécurité
- Structure robuste en acier soudé
- Vitesse d'abaissement réglable à travers une vanne d'évacuation
- Structure petite et compacte
- **Fabriqué selon les directives CE**

Code	Desc.	Charge max soulèvement	Hauteur (mm)	Course mm	Poids Kg.
4700007208	468-MH8	8 Ton.	20	140	28

Cric hydraulique pour gerbeurs et tracteurs



- Élévateur mixte avec plusieurs propriétés.
- La partie antérieure extrêmement rabaissée est idéale pour soulever les chariots élévateurs ou machine avec hauteur de sol minimum de 55mm et un poids max de 4 tonnes.
- La partie postérieure rabaissée permet le soulèvement de tracteurs et machines avec hauteur de sol minimum de 430mm et poids max de 5 tonnes.
- Paroi du piston et du cylindre brillant pour une meilleure durée en minimisant l'usage des garnitures
- vanne de sécurité contre la surcharge.
- Plateau antérieur réglable (concave et convexe) pour une prise excellente pendant le soulèvement.

Code	Desc.	Capacité max ton
4700008080	813-T4/5	4 pour chariots - 5 pour tracteurs

Caractéristiques techniques	
Portata ant.	4 ton.
Portata post.	5 ton.
A (mm)	65
B (mm)	420
C (mm)	415
D (mm)	765
F (mm)	750
ØG (mm)	75
ØI (mm)	100
ØJ (mm)	50
L (mm)	790
W (mm)	240
Poids Kg	

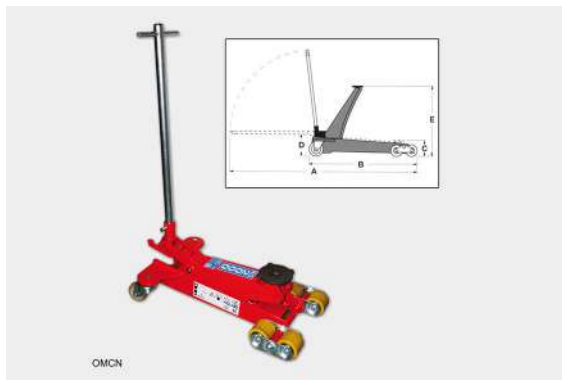
Cric hydraulique haut rendement - Modèle série courte



- Élévateur hydraulique série courte marque omcn.
- Produit adapté à tous les ateliers mécanique, les centres montage pneu, les stations services, etc.
- Élévation maximale de 525 mm.
- Poignée avec double système de sécurité.
- Les roues sont en fonte, permettant une utilisation intérieur ou extérieur, la base est en métal pour une meilleur longévité du produit.
- Il permet d'assurer une portée élevée avec un encombrement réduit.
- Fourni avec une soupape de sécurité automatique, laquelle évite de dépasser la charge maximum nominale.
- Portée max: 1,5 ton.
- Les roues en fonte ne permettent pas de rouler sur des surfaces munies de grilles.

Code	Description	Portée (TON)	Largueur max. mm	Poids Kg.	A mm	B mm	C mm	D mm	E mm
4700006100	2630 - T 1,5 - Élévateur	1,5	365	37	1560	700	130	200	525

Cric hydraulique haut rendement - Modèle série courte double roues en polyuréthane 2 tonnes



- Elévateur hydraulique serie courte marque omcn.
- Produit adapte à tous les ateliers mécanique, pneumaticien, stations-service, carrosseries.
- Elévation maximale à 520 mm.
- Double roues antérieures en polyuréthane idéales pour les surfaces munies de grilles (cabine de peinture).
- Base en métal.
- Fourni avec une soupape de sécurité automatique, laquelle évite de dépasser la charge maximum nominale.
- Portée max: 2 tonnes.

Code	Description	Portee (TON)	Largueur max. mm	Poids Kg.	A mm	B mm	C mm	D mm	E mm
4700006200	2631 PU - T 2 - Elévateur	2	530	45	1520	740	140	180	520

Pièces de rechange / Contenu

Code	Article	Desc.
4700006202	Plaque en métal	2631/P
4700006204	Poignée complète	2631/M
4700006220	Paire de roues arrière	2631/CP
4700006230	Paire de roues avant	2631/A

Cric hydraulique haut rendement - Modèle série longue 3 tonnes



- Elévateur hydraulique serie longue marque omcn.
- Produit adapte à tous les ateliers mécanique, pneumaticien, stations service.
- Elèvement maximale de 520 mm.
- Poignée avec double système de sécurité.
- Les roues sont en fonte, permettant une utilisation intérieur ou extérieur, la base est en métal pour une meilleur longévité du produit.
- Article fourni avec une pedale de levage rapide.
- Fourni avec une soupape de sécurité automatique, laquelle évite de dépasser la charge maximum nominale.
- Portée max: 3 tonnes.
- Les roues en fonte ne permettent pas de rouler sur les surfaces munies de grilles.

Code	Description	Portee (TON)	Largueur max. mm	Poids Kg.	A mm	B mm	C mm	D mm	E mm
4700006300	2632 - T3 - Elévateur	3	335	59	2100	1265	140	185	520

Pièces de rechange / Contenu

Code	Description
4700006310	2632M-Poignée de remplacement

Elévateur bouteille hydropneumatique



- Elévateur à grande capacité de charge avec fonctionnement pneumatique à air comprimé de 6 à 12 bars, 300l/minute (même depuis prise d'air sur véhicule).
- Avec vis de réglage de la hauteur.
- Muni de 2 ressorts puissants qui garantissent le retour du piston.
- Spécialement indiqué pour les travaux d'entretien sur les véhicules industriels et sur les machines de manutention au sol.

Code	Desc.	Capacité max ton
4700003306	432020-T20	20

Caractéristiques techniques	
Code	4700003306
H min (mm)	245
H max (mm)	470
Course hydraulique mm	145
Poids Kg.	16,6
Course vis mm	80
Encombrement base mm	220X130
PorteeTon.	20

Elévateur hydropneumatique série extra



- Elévateur à encombrement minimum.
- Elévateur hydro-pneumatique monté sur le châssis pour faciliter son utilisation et son stockage, même dans le sens vertical.
- Double fonctionnement : air (pression entre 8 et 12 bars) et manuel.
- Muni d'une prise d'air série japon. avec vis de rallonge sur le piston.
- Spécialement indiqué pour les usines mobiles grâce à son poids réduit et à sa facilité d'emploi.

Code	Desc.	Portee (TON)
4700008060	811-T20	20

Caractéristiques techniques	
Code	4700008060
H min (mm)	255
H max (mm)	480
Longueur (mm)	420
Largeur mm	150
Poids Kg	26

10

Elévateurs pneumatiques



- Elévateurs dotés de pistons trempés et chromés pour une meilleure durée et pour une meilleure protection des garnitures.
- Tête trempée pour une sûre et solide surface de contact.
- Système de contrôle de surcharge.
- Système de by-pass contre la surextension du piston.
- Fonctionnement pneumatique avec air comprimé de 6 à 12 Bar, 300l/min.
- Poignée à bloquer en position verticale inclinée et horizontale.
- Avec raccord série japonaise.
- Particulièrement indiqués dans les garages pour véhicules industriels

Code	Desc.	Capacité - tonne max.	A mm	B mm	C mm	C1 (mm)	C2 (mm)	L mm	W (mm)	H mm	Press. exercice	Cons.air l/m	Poids Kg.
4700002708	2513-T20/40	20/40	170	340	176	83	83	525	300	1.400	6~12	300	41

Élévateur oléopneumatique à 3 courses



- Élévateur professionnel adapté pour tous les métiers lourds, ateliers et carrosseries v.i, compagnies de cars privés, concessionnaires v.i, véhicules de terrassement.
- Les trois rallonges modulaires (10, 70 et 120 mm) ont été créées pour une approche précise à la base du véhicule et une exploitation complète de la course hydraulique.
- La double vanne de descente permet d'avoir une vitesse constante sous charge et augmente à vide.
- Equipé d'un dispositif de sécurité qui assure la tenue de la charge en cas de rupture accidentelle du tuyau d'air ou d'huile.
- Possibilité de bloquer le manche à 3 positions différentes (verticale, inclinée et horizontale), permet une utilisation pratique et sûre.
- L'élévateur arrive à une hauteur max de 540 mm, extension maximale.
- Homologué selon la norme EN 1494.

Code	Desc.	H min (mm)	Course idr. (mm)	Long. mm	H max (mm)	Poids Kg.	P (Bar)
4700002713	2513 - T18/30/60	150	66 + 56 + 63	730	1400	46	8 - 12

Presse hydraulique 20 tonnes



- Presse hydraulique au sol avec piston à commande manuelle à double vitesse, idéale pour travailler sur des pièces même de grandes dimensions.
- Indiquée pour les garages mécaniques, la charpenterie légère, et où une grande force de poussée est requise avec des dimensions compactes unies à une position de travail ergonomique correcte.
- Munie d'un manomètre d'indication de la pression, d'un plan de travail réglable et d'équerres robustes pour la fixation au sol.
- Largeur de travail réglable de 510 x 185 mm à 510 x 1175 mm. Course du piston de 186 mm.

Code	Desc.
4700010040	WP20S

Caractéristiques techniques	
Capacité de poussée	20 ton
Largeur maximum A	740 mm
Longueur maximum B	700 mm
Hauteur maximum C	1772 mm
Largeur châssis interne E	132 mm
Distance châssis interne F	132 mm
Distance sur le plan F1 (minimum)	185 mm
Distance sur le plan F2 (maximum)	1175 mm
Course hydraulique R	186 mm
Volume d'huile contenue	0,95 L
Poids	105 Kg

Presse hydraulique 30 tonnes



- Presse hydraulique au sol avec piston à commande à pédale à double vitesse, idéale pour travailler sur des pièces même de grandes dimensions.
- Indiquée pour les garages mécaniques, la charpenterie moyennement-lourde, et où une grande force de poussée est requise avec des dimensions compactes unies à une position de travail ergonomique correcte.
- Vérin de poussée à déplacement latéral pour un maximum de facilité d'utilisation, châssis robuste en acier entièrement soudé.
- Munie d'un manomètre d'indication de la pression, d'un plan de travail réglable à l'aide d'un treuil et de câbles et d'équerres robustes pour la fixation au sol. Livrée en standard avec une série de poinçons extracteurs avec mandrin à changement rapide, diamètres des poinçons de 10 à 30 mm.
- Largeur de travail réglable de 535 x 151 mm à 535 x 1031 mm. Course du piston de 160 mm.

Code	Desc.
4700010000	WP30P

Caractéristiques techniques	
Capacité de poussée	30 ton
Largeur maximum A	795 mm
Longueur maximum B	700 mm
Hauteur maximum C	1772 mm
Largeur châssis interne E	535 mm
Distance châssis interne F	140 mm
Distance sur le plan F1 (minimum)	151 mm
Distance sur le plan F2 (maximum)	1031 mm
Course hydraulique R	160 mm
Volume d'huile contenue	1,1 L
Poids	167 Kg

Kit tampon et rondelle pour extraction coussinet

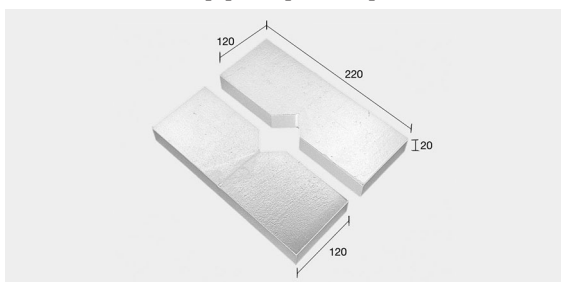


- Trousse compose de un tampon en acier et trois rondelles avec diamètre divers.
- Cet outils permet l'extraction des coussinets des moyeux sans risque de les endommager.
- Le tampon à la fonction de et les rondelles, selon le diamètre du coussinet, augmentent la surface de contact.

Code	Desc.
4770002390	239

10

Plateaux d'appui pour presse d'établi



- Couple de plateaux pour appui sur plan de travail.
- Permettant grâce à la cuve centrale le traitement des pièces avec façonnage particuliers ou avec pivot.
- Indispensable pour tous les utilisateur de presses.

Code	Desc.	Dimensions
4700002905	2517P	220x120 H20

Support pour presse



- Utilisable pour extraction/introduction moyeux, paliers et silentblocs
- Universel, applicable sur tous les types de presse
- Grâce aux accessoires fournis, il s'adapte à tous les types de moyeu ou de palier, permettant à l'opérateur de travailler en toute sécurité et perpendiculairement à la pièce à extraire.
- **Pour le démontage en toute sécurité des silentblocs, utiliser notre Kit 4770005860-- 4770008700**

Code	Description	Capacité max ton
4700030700	Support pour presse	20 T.

Caractéristiques techniques	
Dimensions mm	300x300mm
Portée	max 20 T.
Champ de travail	min 130mm/max 186mm
Poids	13 Kg.

Vérins de fosses



- Élévateurs à tiges chromées pour une meilleure durée et solidité.
- Avec pompe à double vitesse pour un rapprochement rapide de la pièce à soulever.
- Avec soupape de sécurité contre la descente accidentelle.
- **Non commercialisable en France**

Code	Desc.	Portée (TON)	H min (mm)	H max (mm)	Poids	Photo
4700002880	2516-T 0,3	0,3	1150	1960	30 kg	1
4700002895	2516-T 0,55	0,55	1150	1960	34,5 kg	2

Pièces de rechange / Contenu		
Code	Description	Capacité de charge Tonnes
4700002851	Roue avec essieu pour 2516-T,03	0,3
4700002871	Roue avec essieu pour 2516-T,05	0,5
4700002896	Roue avec essieu pour 2516-T,055	0,55

Élévateurs sous-pont / verin de fosse



- Élévateurs hydrauliques de fosse et sous-pont marque omcn.
- Produit adapte pour les ateliers mécaniques auto et V.I., stations service et carrosseries.
- Produit professionnel dote de soupape de sécurité contre les surcharges.
- Portée max. 250, 600 et 1.000 kg pour une large gamme d'applications.
- Les dimensions d'encombrement de la base sont limitées pour le rendre plus pratique.
- Tous les systèmes sont dotés d'une pédale pour le levage.
- Le modèle de 250 kg à un système de bouton pour déclencher la descente manuellement situé sur le corps de l'élévateur. Les autres modèles sont munis d'un levier manuel pour la descente.

Code	Desc.	Portée kg	Hauteur (mm)	Course piston (mm)	Largueur base (mm)	Longueur base (mm)
4700006400	2633 - T.0,25	250	1.240	850	410	585
4700006500	2634 - T.0,6	600	1.180	780	520	520
4700006600	2635 - T.1	1.000	1.190	800	530	530
4700006602	2635 - T.2,5	2.500	1.350	870	550	550

Pièces de rechange / Contenu	
Code	Description
4700006401	2633R Roue de secours 2633
4700006402	2633C Berceau de rechange pour 2633
4700006605	2635C Berceau de rechange pour 2635
4700006610	2635R Roue de secours 2634/2635

Support pour boîte de vitesses



- Outil spécifique pour bloquer, supporter et déplacer la boîte de vitesse des voitures en phase de démontage et remontage.
- Réglable à l'aide de deux tendeurs sur deux axes
- Sangle à cliquet pour la fixation
- Applicable sur les élévateurs à fosse avec tiges de 25 et 30 mm de diamètre, en inversant l'adaptateur inséré.
- Applicable sur les élévateurs à fosse avec tiges de 45 mm de diamètre, en retirant entièrement l'adaptateur.
- N.B. : Le loquet de sécurité doit être enlevé pour pouvoir retirer l'adaptateur.
- N.B. : Pour monter le support sur un élévateur de fosse, il faut retirer d'abord le berceau.
- En option (non incluse), il est possible de recevoir une réduction pour monter le support sur des barre d'un diamètre 22mm, cod.4700030540.

Code	Description
4700030530	Support pour boîte de vitesses

Caractéristiques techniques	
Longueur (mm)	450
Largeur mm	310
Hauteur mm	300
Poids	7,5 Kg
Adaptateur de tige de levage	Diam. 25-30 mm
Fascia cricchetto tenditore	25x130 mm
Portée maximum	150 Kg

Réduction support boîte de vitesses



- Réduction métallique indispensable pour le montage du support boîte de vitesse code 470003030530 sur les barres des élévateurs de fosse de 22mm de diamètre.

Code	Description	Diamètre externe	Pour tiges diam.
4700030540	Réduction 35-22	35 mm	22 mm

Chandelle crémaillère



- Colonnets en acier peint et soude.
- Avec dispositif de sécurité qu'empêche l'extraction accidentée de la colonne de soutenu.
- Les colonnes sont un instrument fixe pour le soutènement de charge et il ne bouge pas, et ne sont pas sujet à la certification CE - coefficient de sécurité 2/1.
- Pour tous les garages et carrosserie auto.

Code	Desc.	Capacité max ton	Capacité (ton)	A mm	B mm	C mm	D mm	I mm.	J (mm)	L mm	W (mm)	Poids (Kg)
4700002910	2518-T3	3	3	292	432	140	16	27	94	195	170	3
4700002920	2518-T6	6	6	390	618	228	18	32	110	270	230	5.8

Grue hydraulique pliable chèvre



- Equipement particulièrement indiqué pour les garages qui présentent des problèmes d'espace.
- Une fois utilisée, la grue peut être repliée et rangée verticalement en toute sécurité grâce aux pieds situés à la base qui assurent sa stabilité.
- Avec pompe à grande vitesse initiale pour un rapprochement rapide à la charge.
- La vitesse diminue en fonction de la charge.
- L'unité de pompage pivote d'environ 180° pour permettre son utilisation même à l'intérieur d'un logement moteur de la part d'un seul opérateur.
- Tige du piston chromée pour une meilleure durée de vie dans le temps. dispositif de sécurité sur l'unité hydraulique contre la descente accidentelle de la charge.
- Avec 4 positions du bras qui permet des capacités de charge de 1000 à 600 kg quand il est entièrement déplié.
- Grâce aux roues avant en nylon à grand diamètre, la grue peut être déplacée aussi à l'extérieur.

Code	Portée (TON)	Description	Portée kg
4700008050	1	810-T 1,0	-
4700003670	-	2555 équil. de charge	680 max

Caractéristiques techniques

Code	4700008050
H min (mm)	300
H max (mm)	1940
Largeur mm	460
Longueur (mm)	900
Poids Kg	71

Pièces de rechange / Contenu

Code	Description
4700008100	810RP Roue arrière
4700008105	810RA Roue avant
4700008107	810RC Roue centrale

Outil de levage de moteur



- Outil universel pour lever un moteur.
- Fabrique en acier verni à poussier d'époxy.
- Dispositif de support basculant pour faciliter la fixation de l'outil sur la carrosserie du véhicule.
- Muni de deux brides avec pieds en caoutchouc antidérapants pour ne pas endommager la carrosserie.
- Equipe de deux ancrs filetés et d'eux chaînes pour accrocher le moteur et le maintenir en tension durant le soulèvement du véhicule.

Code	Description	Portée kg	Largeur min. mm	Largeur max. mm	Course mm	Poids Kg.
4700003680	2556 - Outil de soulèvement moteur	500	950	1460	200	13

Outil pour le démontage des bras oscillants et des amortisseurs



- Outil polyvalent qui permet à un seul opérateur d'extraire facilement et simultanément le groupe amortisseur ou bras oscillant de leur trou de blocage.
- L'opération de d'extraction à travers courroie garantit le maximum de sécurité et préserve l'intégrité des bras.
- Extrêmement fiable, il s'adapte à tous les types de voitures, aux tout-terrain, aux véhicules commerciaux et aux grandes berlines.
- Garantit une économie significative de temps car l'opérateur ne doit pas repositionner l'outil d'un côté à l'autre.

Code	Description
4700030710	Outil démontage bras oscillants

Caractéristiques techniques

Longueur	1000 mm
Hauteur mm	120 mm
Largeur	450 mm
Poids	13,2 Kg

Support moteur inférieur



- Muni de bras télescopiques, il permet de retirer les supports du moteur en toute sécurité
- Il est utilisé pour effectuer la maintenance de la courroie de distribution, de la pompe de l'eau, etc.
- Grâce à ses deux crochets coulissants, il s'adapte à tous les châssis de voiture
- Après avoir démonté les supports du moteur, la zone moteur reste entièrement accessible car l'outil soutient le moteur à l'intérieur du coffre.
- **Caractéristiques techniques:**
 - Bras télescopique à extension de 230mm
 - Capacité de charge 240kg
 - Extension bras coulissant de 657mm à 887mm
 - Extension bras mobiles de 33mm à 566mm
 - Mouvement des bras avec couverture à 360°
- Les deux pieds de support du châssis peuvent être réglés en hauteur et la surface d'appui est en polyuréthane pour ne pas endommager les surface.

Code	Description	Portée kg
4700030720	Support moteur	240

Transpalette



- Transpalette professionnel indispensable pour la manutention des marchandises.
- Adapte pour les ateliers, entrepôts, stations-service, transporteurs, etc..
- Double rouleaux antérieures pour une meilleure fluidité et réduit le bruit sur les sols plus fragiles.
- Sous les pales (photo 1) il ya des rouleaux en nylon qui facilitent l'accès et la sortie du palet.
- Dote de graisseurs névralgiques, pour un meilleur entretien.
- La peinture anti-poussière donne une finition durable et une meilleure qualité.
- Conforme à la directive Machines 2006/42/CE.

Code	Description
4700003390	2538
4700003391	2538 RA-Rouleau avant
4700003392	2538 RP-Roue Post.

Caractéristiques techniques	
Poids Kg.	85
Hauteur totale (mm)	1.240 mm
Largeur des fourches (mm)	160
Largeur pales (mm)	530
Longueur pales (mm)	1.150 mm
Huteur min. pales (mm)	85
Hauteur max. pales (mm)	200
Portée kg	2.500 kg

10

Pallet stopper



- Accessoire indispensable pratique pour bloquer les roues du transpalette roulant sur route
- Fabriqué en PP résistant aux chocs, il est robuste et fiable.
- Positionné sur les deux roues du transpalette, il l'empêche de bouger ou de se retourner pendant le trajet et il n'est plus nécessaire de verrouiller les fourches du transpalette sous une palette, pas toujours présent surtout si le chariot est encore à être chargé.
- Avec un format de 27x16,5 cm, il est universellement adapté à tout type de transpalette.
- Adapté à quiconque doit bloquer le transpalette sur le véhicule.

Code	Description
4430059870	Pallet stopper

Chariot déplace auto transportable - Modèle Auto



- Chariot déplace auto universel transportable.
- Adapte pour ateliers et carrosseries pour déplacer les véhicules même accidentés, lorsque les roues sont intacts.
- Les roues en pneu plein avec roulement à billes permettent son utilisation aussi dans les show-room des concessionnaires par exemple, sans endommager le sol.
- Ample champs d'application le charriot a une capacité de lever des véhicules avec des pneumatiques de 13 jusqu'à 16.
- Roulements à billes autolubrifiante.
- Vendu uniquement par 2

Code	Description
3920000300	108 - Mod. auto

Caractéristiques techniques	
Portée	565 kg(2260kg avec 4 unités)
Mecanisme	Double came, cric à double direction
Largeur max pneu	Jusqu'à 23 cm
Dimensions pneumatique	13" et beaucoup de profils de 16"
Roues	4x100mm
Rouleaux	Pvc anti-choc et autolubrifiant

Chariot déplace auto transportable - Modèle Auto et Tout-terrain



- Chariot pour déplacer les véhicules auto e tout-terrain, pour pneus d'une largeur maximale de 32 cm.
- Avec 4 charriots nous pouvons déplacer jusqu'à 2820 kg.
- Vendu uniquement par 2

Code	Description
3920000310	109 L-SX- Mod. Auto et Tout-terrain
3920000311	109 R- DX Mod. Auto et Tout-terrain

Caractéristiques techniques	
Portée	705 kg(2820 kg avec 4 unités)
Mecanisme	Double came, cric à double direction
Largeur max pneu	Jusqu'à 32cm
Dimensions pneumatique	De 13" jusqu'à 22"
Roues	2x100mm+2x125mm
Rouleaux	Acier nickelé

Side lift



- Elévateur électrique Sidé lift, particulièrement adapte pour la carrosseries.
- Permet de soulever auto et mini van de maniere oblique d'un poids total de 2500 kg.
- L'élévateur Sidé-lift Meccanocar est très pratique à l'emploi, à l'aide d'un seul operateur et en quelques secondes seulement.
- Il permet d'ouvrir sur les parties basses du véhicule en position ergonomique sans risquer d'avoir mal au dos et réduisant la fatigue.
- Contrairement aux élévateurs classiques, qui agissent directement sur le châssis, Sidé-lift n'agit pas sur les profils des bas de caisses et dessous de porte en plastique.
- Le soulèvement par roue permet la parfaite mise en ligne du châssis, et evite sa torsion.
- Possibilité de soulèvement antérieur et postérieur ou, avec un outil profile pour bas de caisses jusqu'à l'hauteur du rétroviseur.
- Système mécanique de soulèvement avec vis sans fin pour garantir la sécurité maximale du produit.
- Fourni en serie avec fourche pour les roues et une basse pour le profil sous porte. Possibilité d'acheter un support spécial pour dessous de caisse pour l'employer comme un élévateur traditionnel.
- **AVERTISSEMENT:**
- A employer seulement sur des surfaces non accidentes afin d'éviter les éventuels déplacements des roues de l' élévateur. A utiliser sur véhicules avec le moteur arrete, sans frein à main et au point mort. Moteur monophasé de 1,4 Hp. Sidé-lift est construit pour le soulèvement de véhicule d'un poids total et maximale de 2500 kg. (soit 1250 kg de charge) produit garanti 2 ans.

Code	Description	Photo
4700005000	2589 - Elévateur Side – lift	1
4700005050	2589/B - Acces. dessous de porte	2
4700005100	2589/C - Colonne de sécurité	3

Caractéristiques techniques

Mesure max (lxhxp)	680 X 1340 x 950 (mm)
Poids total	75 (Kg)
Temps de soulèvement	35 sec.
Hauteur max. léevée	1 (mt)
Capacité max. de roue	18"
Protection Electrique	IP 40
Protection de contact	Mise à la terre totale
Tension alimentation (v)	230
Largeur interieure fourche	430 (mm)

Pièces de rechange / Contenu

Code	Description
4700005030	2589/RP Roue arrière
4700005040	2589/RA Roue avant (2 pièces)
4700005005	2589/I Inverter
4700005010	2589/M Moteur side lift

TAMPONS POUR PONT ELEVATEUR

- **CARACTÉRISTIQUES:**
- Tampons Meccanocar universels: s'adaptent à la perfection à toutes les marques de ponts vendues dans le commerce.
- Construits en caoutchouc ultrarésistant.

Tampon 1



- ø interne : 106 mm
- ø externe : 148 mm.
- ø trou central : 12mm.
- Hauteur : 31 mm.
- Pour ponts OMCN 199

Code	Desc.
4430051900	1062

Tampon 2



- ø externe : 148 mm.
- ø trou central : 12 mm.
- ø interne : 116 mm.
- Hauteur : 27 mm.
- Pour ponts Ravaglioli

Code	Desc.
4430051910	1063

Tampon 3



- ø externe:155 mm.
- ø interne: 136 mm.
- Hauteur: 31 mm.
- Pour ponts Ravaglioli

Code	Desc.
4430051920	1064

Tampon 4



- ø externe:131 mm.
- ø interne: 110 mm.
- Hauteur: 32 mm.
- Pour ponts Ravaglioli

Code	Desc.
4430051930	1065

Tampon 5



- ø externe:131 mm.
- ø interne:108 mm.
- Hauteur: 31 mm.
- Pour ponts OMCN/Ravaglioli

Code	Desc.
4430051940	1066

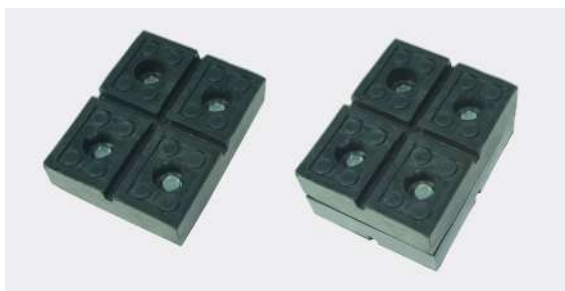
Tampon 6



- ø externe:152 mm.
- ø trou central:12 mm.
- ø interne:132 mm.
- Hauteur: 32 mm.
- Pour ponts OMCN

Code	Desc.
4430051950	1067

Carreau en caoutchouc



- Longueur : 180 mm
- Largeur : 140 mm
- Hauteur : 40 mm
- Possibilité d'unir deux briques en caoutchouc à travers 4 boulons de façon à doubler la hauteur de la brique.
- Minuterie non fournie.
- Boulon conseillé 10x45 galvanisé blanc (notre art. 12600).
- Minuterie à utiliser:
- N°4 - 1260004441 - 10x45x1,5
- N°4 - 2080000700 - 10x15
- N°8 - 2450000600 - 10

Code	Desc.
4430051960	1068

Tuile de caoutchouc



- Tuile en caoutchouc pour ponts élévateurs
- Permettent d'éviter les dommages et les rayures aux voitures.
- Conseillé pour ponts à pantographe

Code	Description	Long. mm	Larg. mm	Altez. mm
4430051965	1068/2	160	120	20
4430051970	1068/4	160	120	40
4430051985	1068/8	160	120	80

Tampon conique



- Tampon pour pont élévateur
- Tampon pour voitures avec jupes saillantes.
- Permettent d'éviter les dommages et les rayures aux voitures.
- Trou central aveugle diamètre 14mm

Code	Description	Diam. supérieur (mm)	Diam. inférieur (mm)	Hauter mm
4430051990	1068/C	75	102	57