

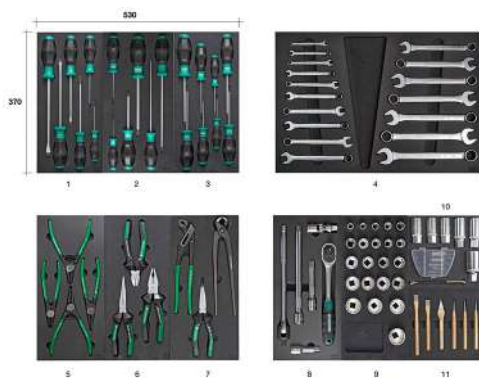
Chariot d'atelier à 7 tiroirs



- Servante d'atelier vide 7 tiroirs avec glissières à billes.
- Structure construite en murs à double couche et plancher supérieur recouvert d'un tapis en caoutchouc.
- Verrouillage centralisé.
- Dimensions des tiroirs : 5 tiroirs de : L600 x P400 x H72 mm et 2 tiroirs de : L600 x P400 x H150 mm.
- Dimensions complètes : L720 x P420 x A1000 mm.

Code	Description	N. tiroirs
4700031170	KR143	7

Kit de base 4 tiroirs 95 outils

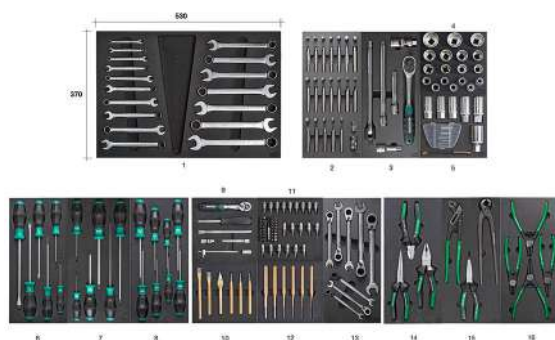


- Kit outils pour nouveaux chariots Meccanocar
- Pour tiroirs format 530x370mm

Code	Description
4200000074	74-4 Kit de base 4 tiroirs 95 pièces

Pièces de rechange / Contenu			
Code	Description	Pièces	Photo
4200005006	5006-THERMO TOURNEVIS DROITS	6	1
4200005007	5007-THERMO TOURNEVIS CRUCIFORMES PH	6	2
4200005008	5008-THERMO TOURNEVIS TORX	8	3
4200005023	5023-THERMO CL.COMBIN. DIM. 6 À 22	17	4
4200005003	5003-THERMO P.SEEGER POUR ANN. EXT.INT.	4	5
4200005001	5001-THERMO 3 PINCES	3	6
4200005005	5005-THERMO PINCES + TENAILLES	3	7
4200005016	5016-THERMO ACCESS. POUR DOUILLE DE 1/2"	7	8
4200005019	5019-THERMO DOUILLES POL.1/2"COURTES	22	9
4200005033	5033-THERMO EXTRACTEURS	13	10
4200005027	5027-THERMO POINT-POINC.THERM.	6	11

Kit de base 5 tiroirs 205 outils

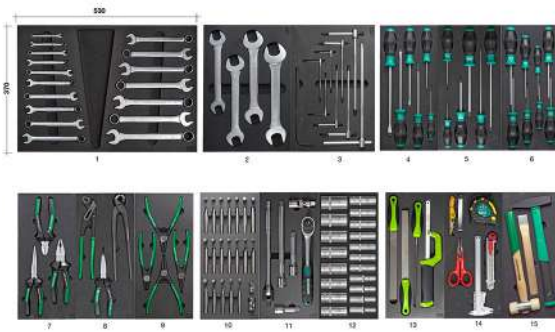


- Kit outils pour nouveaux chariots Meccanocar
- Pour tiroirs format 530x370mm

Code	Description
420000075	74-5 Kit moto 5 tiroirs 205 pièces

Pièces de rechange / Contenu			
Code	Description	Pièces	Photo
4200005023	5023-THERMO CL.COMBIN.DIM. 6 À 22	17	1
4200005013	5013-THERMO CL.COMBIN. BITS3/8+2 DOUIL. POR.BITS	40	2
4200005016	5016-THERMO ACCESS. POUR DOUILLE DE 1/2"	7	3
4200005035	5035-THERMO DOUILLES HEX.1/2"COURTES	18	4
4200005033	5033-THERMO EXTRACTEURS	13	5
4200005006	5006-THERMO TOURNEVIS DROITS	6	6
4200005007	5007-THERMO TOURNEVIS CRUCIFORMES PH	6	7
4200005008	5008-THERMO TOURNEVIS TORX	8	8
4200005029	5029-THERMO ACCESS. POUR DOUILLE DE 1/4"	7	9
4200005027	5027-THERMO POINT- POINC.THERM	6	10
4200005030	5030-THERMO 1/4" DOUIL.COR. PLUSIEURS PROF.	53	11
4200005028	5028-THERMO TOURNEVIS POUR CHEVILLES	6	12
4200005012	5012-THERMO CLÉS CO.CLIQ.DE 8 À 19	8	13
4200005001	5001-THERMO 3 PINCES	3	14
4200005005	5005-THERMO PINCES + TENAILLES	3	15
4200005003	5003-THERMO P. SEEGER POUR ANN. EXT.INT.	4	16

Kit Professional 6 tiroirs 139 outils



- Kit outils pour nouveaux chariots Meccanocar
- Pour tiroirs format 530x370mm

Code	Description
4200000076	76-6 kit porofessional 139 pcs

Pièces de rechange / Contenu			
Code	Description	Pièces	Photo
4200005023	5023-THERMO CL.COMBIN.DIM. 6 À 22	17	1
4200005021	5021-THERMO CLÉS FIXES 21X23-30X32	4	2
4200005000	5000-TERMO CLÉS À TROIS TÊTES + CLÉ ALLEN M12	9	3
4200005006	5006-THERMO TOURNEVIS DROITS	6	4
4200005007	5007-THERMO TOURNEVIS CRUCIFORMES PH	6	5
4200005008	5008-THERMO TOURNEVIS TORX	8	6
4200005001	5001-THERMO 3 PINCES	3	7
4200005005	5005-THERMO PINCES + TENAILLES	3	8
4200005003	5003-THERMO P. SEEGER POUR ANN. EXT.INT.	4	9
4200005013	5013-THERMO CL.COMBIN. BITS 3/8+2 DOUIL.POR. BITS	40	10
4200005016	5016-THERMO ACCESS. POUR DOUILLE DE 1/2"	7	11
4200005017	5017-THERMO DOUILLES HEX.1/2" LONGUES	19	12
4200005009	5009-THERMO LIMES+POIG. LAMES SCIE	4	13
4200005010	5010-THERMO OUTILS DIVERS	6	14
4200005004	5004-THERMO MARTEAUX+BURIN	3	15

Kit cargo 7 tiroirs 151 pièces

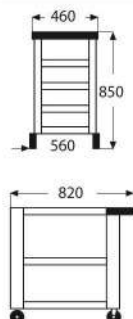


- Kit outils pour nouveaux chariots Meccanocar
- Pour tiroirs format 530x370mm

Code	Description
420000077	77-7 Kit cargo 7 tiroirs 151 pièces

Pièces de rechange / Contenu			
Code	Description	Pièces	Photo
4200005023	5023-THERMO CL.COMBIN.DIM. 6 À 22	17	1
4200005022	5022-THERMO CLÉS COMB.DE 23 À 32	8	2
4200005006	5006-THERMO TOURNEVIS DROITS	6	3
4200005007	5007-THERMO TOURNEVIS CRUCIFORMES PH	6	4
4200005008	5008-THERMO TOURNEVIS TORX	8	5
4200005001	5001-THERMO 3 PINCES	3	6
4200005005	5005-THERMO PINCES + TENAILLES	3	7
4200005003	5003-THERMO .P.SEEGER X AN.EST. INT.	4	8
4200005031	5031-THERMO ACCES.+DOU.DE3/4"	17	9
4200005013	5013-THERMO P. SEEGER POUR ANN. EXT.INT.	40	10
4200005016	5016-THERMO ACCESS. POUR DOUILLE DE 1/2"	7	11
4200005017	5017-THERMO DOUILLES HEX.1/2" LONGUES	19	12
4200005009	5009-THERMO LIMES+POIG. LAMES SCIE	4	13
4200005010	5010-THERMO OUTILS DIVERS	6	14
4200005004	5004-THERMO MARTEAUX+BURIN	3	15

Servantes d'atelier 3 plans



- Plan de travail recouvert de tapis en gomme.
- 2 roues tournantes.
- Poignée antichocs en polypropylène.
- Porte max kg 200, poids kg 16.
- Fourni démonté.

Code	Desc.
4700000100	2200

Pièces de rechange / Contenu	
Code	Description
4700000105	2200/R kit roues de rechange diam. 80 mm (anciens modèles)
4700000106	2200/100R kit roues de rechange diam. 100 mm

Chariot Magnum



- Chariot a 3 étagères
- Avec 4 roulettes diamètre 125mm, dont 2 fixes,
- 1 pivotante et 1 pivotante avec frein.
- En tôle vernie dans le coloris vert ral6029 brillant.
- Capacité de charge kg 280.

Code	Desc.
4700000120	2200/1

Pièces de rechange / Contenu	
Code	Description
4700000780	Kit 4 roulettes diam.125mm

Chariot multifonctions



- Chariot multifonctions avec manche pliable.
- 4 roulettes diamètre 125mm pour pouvoir se déplacer sur toutes les surfaces.
- Le manche pliable permet à l'utilisateur de ranger le chariot à la fin de son utilisation même sous un placard.
- En tôle vernie dans le coloris vert ral6029 brillant.
- Pour garages, magasins, laboratoires, etc.
- Capacité 250 kg.

Code	Desc.
4700007650	803

Pièces de rechange / Contenu	
Code	Description
4700000780	Kit 4 roulettes diam.125mm

Chariot multifonction



- Chariot métallique multifonction, étage important support pour ordinateur, testeur de diagnostic, tablette, e équipement électronique en général.
- Equipé de trois étagères, plus une surface coulissante pour clavier.
- Grand compartiment de test avec serrure à clé.
- Porte-rouleau en métal.
- Trois supports de bobine de câble métalliques
- Trois conteneurs latéraux pour les consommables.
- 2 roues fixes et 2 pivotantes (1 avec frein)
- Dimensions (chariot monté) 50x60x107 cm
- Livré en kit de montage.
- Dimensions de l'emballage 53x108x13 cm
- Poids Kg. 37

Code	Description
4700030880	Chariot multifonction

Chariot pour fûts huile/graisse



- Chariot en tôle entièrement démontable
- Indiqué pour les seaux ou fûts jusqu'à 60 Kg
- Avec support sur le manche pour pompe ou aèropulsomètre
- Muni de deux roues fixes et deux pivotantes dont une avec frein

Code	Desc.	Pour fust Kg	Poids
4700002450	2450	20/60	11 kg

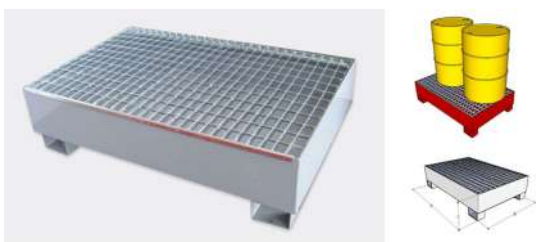
Chariot pour fûts de 200 kg



- Chariot pour fûts de 200 kg, particulièrement adapte pour le secteur auto, véhicules industriels tp.
- Structure solide en acier et carbone zingue, avec support porte lampe, porte tuyau et crochet d'arrêt sur le couvercle.
- Equipe de 4 roues; 2 a plaque tournantes ø mm. 200 et 2 en gomme pleine avec moyeu à coussinet ø 250 mm.
- Dimensions: hauteur 960 mm, largeur 740 mm, profondeur 960 mm.
- Amplitude de travail (630x660 mm).

Code	Desc.	Poids Kg.
4700001700	2500	41

Bac de rétention 2 fûts



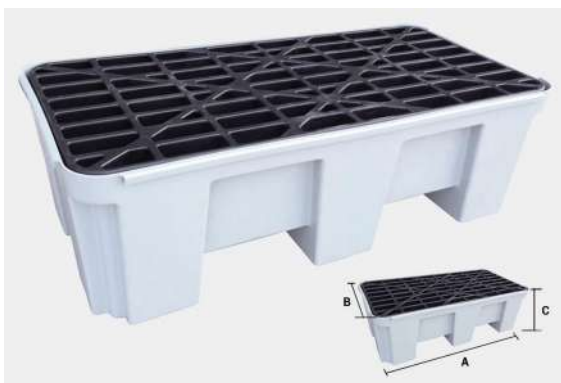
- Les grilles porte-fûts sont indispensables pour le stockage et la manutention des produits dangereux pour la pollution du sol et les nappes aquifères.
- Les cuves en acier s'utilisent pour le stockage de la plupart des produits chimiques, huileux etc..
- Inadapté pour les produits acides, alcalins et solvants.
- Important: le cuve collectrice doit contenir 1/3 du volume stocke et ne doit pas être inferieure a la capacité du boitier le plus grande.

Code	Description
4430055902	1532-Grille x 2 fûts

Caractéristiques techniques

Dimensions A+B+C mm	1210 x 740 x 330
Portée lt	205
Poids Kg.	54

Grille porte-fûts en matière plastique



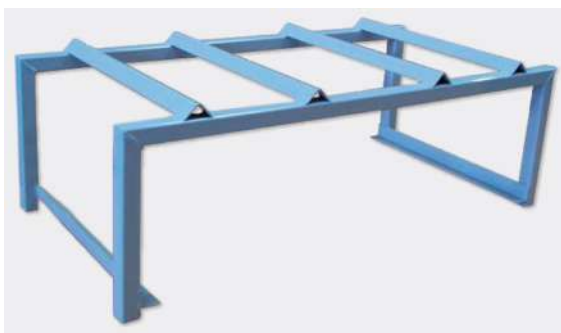
- Indiquée pour 2 fûts de kg 200
- Indiquée pour produits acides, alcalins, etc.
- Important : la cuve de récupération doit pouvoir contenir 1/3 du volume stocké et elle ne doit pas être inférieure à la capacité du récipient plus grand

Code	Description
4430055903	1533 grille pour 2 fûts - en matière plastique

Caractéristiques techniques

A (mm)	1320
B (mm)	670
C (mm)	420
Capacité	(2) 180-220 Kg

Support porte futs



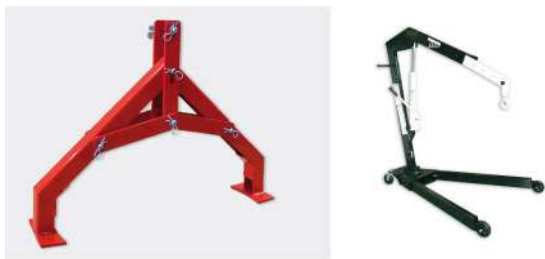
- Support a selle en acier portée 2 futs de kg 200.
- Pour positionnement horizontaux des fûts.

Code	Description
4430055912	1534-Support porte-fûts

Caractéristiques techniques

Dimensions A+B+C mm	1180 x 600 x 380
Portée lt	600
Poids Kg.	19,5

Bras pour le levage des fûts en acier de 200 kg



- Outil utilisable avec systèmes de levage type notre grue 4700008050.
- Portée max 350 kg.

Code	Description
4700007560	791-Pince soulève fût 200 kg

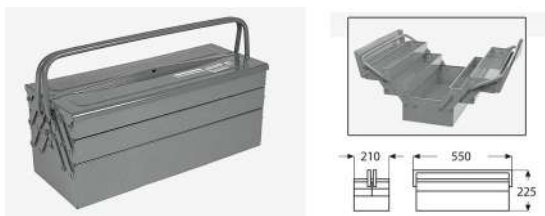
Valises techniques porte-outils



- Valise modele professionnel en aluminium.
- Valise professionnelle munie d'une poignée chromée a prise souple.
- Double serrure à clé.
- 8 pieds en caoutchouc.
- 3 solides charnières.
- Crochets pour bandoulière.
- Renforcement en acier chrome.
- **CARACTERISTIQUES TECHNIQUES:**
- 1 poche porte-documents avec pochettes porte-pinces.
- 1 panneau mobile en PPL revêtu en PVC avec 6 rangées de passants elastiques + 1 panneau avec 3 rangées de passants elastiques.
- 2 tiroirs porte minuterie un entre eux porte forets
- 1 cuve intérieure modulaire avec trois séparateurs capable de contenir une visseuse a batterie.
- 1 ceinture pour bandoulière.

Code	Desc.	Dimensions Internes mm	Dim. Externes mm	Poids Kg.
4700003450	2541	480x350x205	510x380x215	7

Caisses à outils 5 compartiments



- Modele long.
- Permet de ranger les clés en T longues.
- En métal peint.
- Avec système de poignée optimisant l'ouverture.
- Poids kg 6,5.

Code	Desc.	Couleur
4700001100	2230/5L	Gris RAL 7016

10

Boîtes à outils modulaires



- Boîtes à outils professionnelles en ABS antivol
- Idéales pour le transport d'outils manuels ou électriques.
- Idéales aussi pour ranger la visserie et boulonnerie, grâce aux blisters.
- Modulables grâce à un système d'assemblage rapide.
- Il suffit de poser une case sur l'autre, même avec une seule main, et l'empilage se fait automatiquement grâce aux crochets latéraux.
- La poignée se rétracte dans le logement du couvercle et glisse sur des rails de façon à distribuer le poids.
- L'intérieur est isolé afin de protéger le contenu contre l'humidité et la pluie.



Code	Description	D. int. mm	D. est. mm	Poids Kg.	Capacité Lt
3980004600	Case SC1	400x300x80h	464x335x142h	2,15	9,6
3980004610	Case SC2	400x300x150h	464x335x212h	2,60	18
3980004620	Case SC3	400x300x312h	464x335x362h	3,75	37,4

Pièces de rechange / Contenu	
Code	Description
3980004601	HSSC - Poignée
3980004602	BSSC - Pont
3980004603	FLSSC - Fermeture frontale
3980004604	SLSSC - Fermeture latérale + ressort

Case SC3 avec deux panneaux internes à élastiques



- Panneaux avec élastiques pour le positionnement d'outils manuels
- Outils non inclus

Code	Description	Conf.	D. est. mm
3980004630	Case SC3P22	Due pannelli con elastici	464x335x362h

Blister en plastique thermoformé pour case SC1



- N.B.: la case SC1 est équipée en version standard, d'une éponge installée sur la partie inférieure du bouchon de façon à avoir une fermeture précise quand on utilise les blisters.
- Blister mm. 396 x 296 x 70

Code	Description	Photo
3980004640	Blister 5 sép. int. pour case SC1	1
3980004650	Blister 10 sép. int. pour case SC1	2
3980004660	Blister 18 sép. int. pour case SC1	3
3980004670	Blister pour case SC1 avec 12 sép. int. modulaires	4
3980004680	Éponge x fond 400x300x150 pour SC1, SC2, SC3.	5

Base en métal sur roues pour le déplacement des cases SC.



- Les cases SC se bloquent sur la base avec un simple déclic, comme sur une autre case.
- Utilisable seulement sur surfaces lisses.
- Fourni démonté.

Code	Description	Dim. mm
3980004690	SC/CW Base avec roues	470x340x100 avec roues (dont 2 avec frein)

Mallettes porte-outils en polypropylène 13"



- Mallettes pratiques et maniables.
- Différents formats pour plusieurs exigences.
- Idéales pour ranger et transporter les outils et la boulonnerie en général.

Code	Description	Dim. mm	Caractéristiques
3980004700	Mallettes 13"	335x150x145h	2 porte-boulonnerie sur le couvercle + 1 porte-objets à l'intérieur

Mallettes porte-outils en polypropylène 16"



- Mallettes pratiques et maniables.
- Différents formats pour plusieurs exigences.
- Idéales pour ranger et transporter les outils et la boulonnerie en général.
- Avec deux petits accessoires sur le couvercle.

Code	Description	Dim. mm	Caractéristiques
3980004710	Mallette 16"	415x215x200h	2 porte-boulonnerie sur le couvercle + 1 porte-objets à l'intérieur

Mallettes porte-outils en polypropylène 20"



- Mallettes pratiques et maniables.
- Différents formats pour plusieurs exigences.
- Idéales pour ranger et transporter les outils et la boulonnerie en général.

Code	Description	Dim. mm	Caractéristiques
3980004720	Mallette 20"	530x290x280h	Porte-boulonnerie + 1 boîte range-tout à l'intérieur

Mallettes porte-outils en polypropylène 70/12



- Mallette sans séparateurs interne.
- Utilisable pour outils tournevis, perceuses, ponceuses et outils électriques en général.

Code	Description	Dim. mm
3980004730	70/12 Mallette	375x285x130h

10

Trousse pour plombier/électriciens



- En peau.
- Longueur 55 cm.
- Avec ceinture.

Code	Desc.
4720007800	189

Pochette porte-outils



- Pochette porte-outils pratique et facile à manipuler
- Compartiment principal ouvert avec 10 poches externes
- Pochette en polyester 600D (du type Cordura) renforcée avec manche en métal fixe.
- Poids maximum de transport Kg.20
- Dimensions cm38x22x28h

Code	Description
4700030100	Pochette porte-outils

Pochette porte-outils XL



- Pochette porte-outils de grandes dimensions
- Vaste logement principal.
- Quatre poches internes plus seize prèdispositions pour outils
- Quarante poches externes de différentes mesures pour ranger les tournevis et les outils
- Manche en métal avec poignée antidérapante, pivotante sur broches.
- Bandoulière rembourrée pour le transport.
- Fabriquée en polyester 600D (du type Cordura).
- Poids maximum de transport Kg.20
- Dimensions cm 51x28x36h

Code	Description
4700030110	Borsa portautensili XL Pochette porte-outils XL

Mallette porte-outils



- Fabriquée en polyester 600D (du type Cordura).
- Avec poignée et bandoulière pour le transport.
- Ouverture à fermeture éclair des deux côtés.
- De nombreuses poches internes pour ranger les différents instruments.
- Panneau interne à élastiques pour tournevis et/ou outils.
- Cette mallette peut être utilisée aussi pour transporter les ordinateurs ou les appareils à diagnostic.
- Dimensions mm L425XH355XP160.

Code	Description
4700030120	Mallette porte-outils

Sac à dos porte-outils



- Sac à dos porte-outils en polyester 600 D (du type Cordura).
- Idéal pour le transport d'instruments et d'outils pour tout type de travail.
- Les 24 poches internes et latérales permettent de distribuer le poids et de retrouver facilement les articles.
- Poignée supérieure antidérapante.
- Base en caoutchouc résistant.
- Bretelles rembourrées et réglables.
- Dimensions mm : L370xH430xP200.

Code	Description
4700030130	Sac à dos porte-outils

Sac à dos porte-outils XXL



- Sac à dos porte-outils en polyester 1680D de grandes dimensions.
- Idéal pour le transport d'instruments et d'outils pour tout type de travail.
- Panneau interne avec porte-outils face/dos.
- Les nombreuses poches internes et latérales permettent de ranger et de transporter tout type d'outils et d'instruments.
- Il dispose par ailleurs de poches à fermeture éclair pour les objets personnels et les documents.
- Grande poignée de transport supérieure rembourrée.
- Base en caoutchouc résistant.
- Bande fluorescente pour une bonne visibilité nocturne.
- Bretelles rembourrées et réglables avec courroies de qualité.
- Poids maximum de transport Kg.20
- Dimensions mm : L400xH550xP200.

Code	Description
4700030140	Sac à dos porte-outils xxl